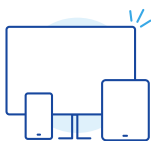


مرحباً بك في
La Banque Postale



تهانينا، لقد فتحتَ الآن حسابك البنكي الأول، والذي سيتيح لك:



إدارة حسابك
إلكترونياً



الحصول على
كشف الهوية
البنكية (RIB)



دفع وتلقي
الأموال



الحصول على
بطاقة بنكية

ستصلك رسالة نصية قصيرة واحدة و3
رسائل بالبريد إلى عنوان سكنك

■ بعد 1 يوم

استلام كلمة المرور المؤقتة للخدمات البنكية
الإلكترونية (في رسالة نصية قصيرة).

■ بعد 4 أيام

استلام رسالة ترحيب بالبريد تتضمن
بيانات تسجيل الدخول إلى الخدمة البنكية
الإلكترونية وكشف الهوية البنكية (RIB).

■ بعد 5 أيام

استلام البطاقة البنكية.

■ بعد 7 أيام

استلام كلمة المرور الخاصة بالبطاقة البنكية.

تأكد من الاحتفاظ بهذه الرسائل
إلى جانب عقدك.



لتسجيل الدخول إلى التطبيق للمرة الأولى:

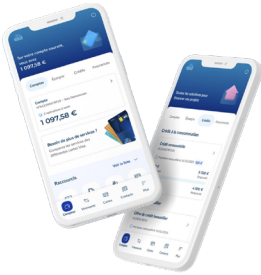
■ حمل تطبيق La Banque Postale
على هاتفك.



■ أدخل بيانات تسجيل الدخول
(التي قدّمها لك مستشارك)
وكلمة المرور المؤقتة التي أرسلت
لك في رسالة نصية قصيرة.

■ غيّر كلمة مرورك وتذكّرها.
ستحتاج إليها لتسجيل الدخول إلى حسابك لاحقاً.

بمجرد دخولك إلى حسابك الإلكتروني، سيكون بإمكانك:



■ الاطلاع على رصيدك المتاح،
ومدّخراتك، وعقودك.

■ تحويل الأموال.

■ التواصل مع مستشارك.

كما يمكنك تسجيل الدخول عبر متصفح
الإنترنت بالنقر هنا:

[تسجيل الدخول](#)

في حال واجهت صعوبات، يمكن للمستشار
في مكتب البريد مساعدتك.

نصائحنا لإدارة حسابك بطريقة جيّدة:

- احرص دائماً على ترك ما لا يقلّ عن 20 يورو في حسابك. يرجى الاطلاع على حسابك بانتظام لتجنّب أن يصبح رصيدك سالباً كما ستتفادى غلق حسابك.
 - لا تُودع في حسابك إلاّ أموالك الشخصية (وليس أموال أقاربك).
 - يجب عليك تقديم ما يثبت مصدر الأموال عند طلب مستشارك البنكي ذلك.
 - إذا فُرضت عليك غرامات من الخزانة العمومية، فلا تنسّ دفعها بسرعة لتفادي خصمها من حسابك.
- عدم الالتزام بهذه الشروط قد يؤدي إلى غلق حسابك.**

هل لديك أي سؤال؟



يرجى الاتصال بالرقم

3639

خدمة مجانية
+ سعر المكالمة



يرجى حجز موعد

في مكتب البريد

مكتب البريد المخصّص لك هو:



نشرة

نشرة