

# Territoires et Finances

PRINCIPAUX RATIOS FINANCIERS DES COMMUNES  
ET INTERCOMMUNALITÉS EN **2018**



# RÉSUMÉ & MÉTHODOLOGIE



Périmètre de l'étude et méthodologie .....	p.3
Fiche communes Moins de 500 habitants .....	p.4-5
Fiche communes De 500 à 2 000 habitants .....	p.6-7
Fiche communes De 2 000 à 3 500 habitants .....	p.8-9
Fiche communes De 3 500 à 10 000 habitants .....	p.10-11
Fiche communes De 10 000 à 30 000 habitants .....	p.12-13
Fiche communes De 30 000 à 100 000 habitants .....	p.14-15
Fiche communes Plus de 100 000 habitants .....	p.16-17
Fiche groupements à fiscalité propre .....	p.18-19

## Principaux ratios financiers des communes par strate démographique et appartenance intercommunale : un outil au service de la construction budgétaire

Cette sixième publication de Territoires et Finances, fruit du partenariat entre La Banque Postale Collectivités Locales et l'Association des maires de France et des présidents d'intercommunalité, regroupe huit fiches, sept consacrées aux communes et une aux groupements à fiscalité propre (GFP).

Elles apportent des éclairages financiers pour 2018 sur les communes en fonction de leur strate démographique et de leur appartenance intercommunale.

Les budgets sont analysés à travers quatre principaux thèmes : les dépenses, les recettes, le financement des investissements complété des principaux ratios de dette et de trésorerie. Une dernière partie est consacrée aux recettes de fonctionnement, avec une analyse de la composition des recettes fiscales et de l'évolution de la dotation globale de fonctionnement (DGF) et de ses composantes.

Ce document décrit les spécificités de chaque strate démographique. Les choix politiques et budgétaires influencent considérablement le niveau et la structure d'un budget (le choix de la gestion des services en régie ou en délégation par exemple), néanmoins, la taille de la commune et son rattachement à un type de groupement plus ou moins intégré a également une incidence sur les dépenses et recettes.

Le niveau des dépenses en euros par habitant (hors remboursements de dette) tend à augmenter avec la taille de la commune (de 988 euros pour les communes entre 500 à 2 000 habitants jusqu'à

1 756 euros pour la strate 30 000 - 100 000 habitants). Mais les strates extrêmes se distinguent de cette tendance avec des niveaux de dépenses légèrement différents : 1 032 euros pour la strate la plus petite (- 500 habitants) et 1 488 euros pour la plus grande (+ 100 000 habitants).

Les différences observées se retrouvent au niveau des recettes avec une structure qui peut sensiblement varier en fonction de l'appartenance intercommunale du fait de versements fiscaux plus ou moins importants.

Le niveau de la dette et de la trésorerie est également caractéristique des différences inhérentes aux strates de population. Ainsi, alors que le ratio de l'encours de dette rapporté à la population augmente avec la taille de la commune, celui de la trésorerie en jours de dépenses, à l'inverse, diminue.

La dernière partie dédiée aux recettes de fonctionnement, et en particulier aux recettes fiscales, est particulièrement révélatrice de l'importance de la réforme fiscale à venir. La taxe d'habitation, qui sera supprimée pour l'ensemble des contribuables dans sa totalité à compter de 2023, représente entre 26 % et 33 % des recettes fiscales des communes selon leur strate de population. S'agissant des groupements, elle constitue, avec la CVAE, la première ressource fiscale. Sa disparition et son remplacement par des transferts d'impôts locaux ou nationaux selon les niveaux de collectivités concernés ne manqueront pas de bouleverser les équilibres financiers et les logiques fiscales de l'ensemble des collectivités locales.

# NOMBRE DE COMMUNES ET POPULATION PAR STRATE ET APPARTENANCE INTERCOMMUNALE

Strate démographique de la commune et appartenance intercommunale	Population en millions	En % du total	Nombre de communes	En % du total
<b>1 Moins de 500 hab.</b> dont communes appartenant à : CC CA CU ou Mét. Communes isolées	<b>4,214</b> 3,521 0,642 0,051 0,001	<b>6,4%</b>	<b>18 484</b> 15 915 2 384 183 2	<b>52,3 %</b>
<b>2 De 500 à 2 000 hab.</b> dont communes appartenant à : CC CA CU ou Mét. Communes isolées	<b>11,270</b> 7,709 3,131 0,429 0,001	<b>17,2 %</b>	<b>11 431</b> 8 025 3 022 383 1	<b>32,3 %</b>
<b>3 De 2 000 à 3 500 hab.</b> dont communes appartenant à : CC CA CU ou Mét.	<b>5,932</b> 3,414 2,045 0,472	<b>9,0 %</b>	<b>2 257</b> 1 309 770 178	<b>6,4 %</b>
<b>4 De 3 500 à 10 000 hab.</b> dont communes appartenant à : CC CA CU ou Mét. Communes isolées	<b>12,282</b> 5,531 4,508 2,238 0,005	<b>18,7 %</b>	<b>2 159</b> 1 010 784 364 1	<b>6,1 %</b>
<b>5 De 10 000 à 30 000 hab.</b> dont communes appartenant à : CC CA CU ou Mét.	<b>12,325</b> 2,167 6,052 4,106	<b>18,8 %</b>	<b>747</b> 161 348 238	<b>2,1 %</b>
<b>6 De 30 000 à 100 000 hab.</b> dont communes appartenant à : CC CA CU ou Mét.	<b>11,575</b> 0,107 6,063 5,406	<b>17,6 %</b>	<b>236</b> 3 126 107	<b>0,7 %</b>
<b>7 Plus de 100 000 hab. (hors Paris)</b> dont communes appartenant à : CC CA CU ou Mét.	<b>8,045</b> 0 1,219 6,826	<b>12,3 %</b>	<b>41</b> 0 9 32	<b>0,1 %</b>

France entière hors Paris - DGFIP 2018.

Les communes isolées sont celles retenues comme telles dans les comptes 2018 de la DGFIP, certaines sont en cours d'intégration dans un groupement.

**Sigles :** CC : communauté de communes

CA : communauté d'agglomération

CU : communauté urbaine

Mét. : métropole

FA : fiscalité additionnelle

FPU : fiscalité professionnelle unique

AC : attribution de compensation

DSC : dotation de solidarité communautaire

GFP : groupement à fiscalité propre

DGF : dotation globale de fonctionnement

DSU : dotation de solidarité urbaine

DSR : dotation de solidarité rurale

DNP : dotation nationale de péréquation

TFPB : taxe foncière sur les propriétés bâties

TFPNB : taxe foncière sur les propriétés non bâties

FPIC : fonds de péréquation des ressources intercommunales et communales

FNGIR : fonds national de garantie individuelle des ressources

FSRIF : fonds de solidarité des communes de la région Île-de-France

DMTO : droits de mutation à titre onéreux

## Précisions méthodologiques

Les données budgétaires sont issues des comptes 2018 de la DGFIP (budgets principaux sauf mention contraire). Elles concernent la France entière hors Paris et hors communes isolées.

Les données fiscales sont issues des fichiers DGFIP et REI 2018.

La population utilisée pour les euros par habitant est la population INSEE du fichier DGF de l'année 2018.

Pour l'évolution des dotations, il s'agit de la population DGF. L'épargne nette est égale au solde de la section de fonctionnement moins les remboursements d'emprunts.

Les cessions (compte 775) sont en recettes de fonctionnement ; parmi les subventions d'investissement (compte 13), la dotation d'équipement des territoires ruraux a été classée comme provenant de l'État, les amendes dans le poste « autres ».

Le taux apparent de la dette est calculé avec le compte 66 (charges financières). Trésorerie en jours de dépenses : trésorerie

au 31/12 rapportée aux dépenses réelles totales hors remboursements de dette sur 360 jours.

Les dépenses d'équipement correspondent aux comptes 20 (hors 204), 21 et 23. Les dépenses et recettes sont calculées en mouvements réels.

## Avertissement

Les moyennes cachent des disparités au sein d'une même strate et certaines catégories de regroupement (en fonction de l'appartenance intercommunale) peuvent contenir un nombre limité de communes et doivent donc être analysées avec prudence.

Les données figurant dans le présent document sont fournies à titre indicatif et ne constituent pas un engagement de La Banque Postale et de l'AMF. Ce document est fourni à titre informatif. La reproduction totale ou partielle du présent document doit s'accompagner de la mention La Banque Postale - AMF.

# COMMUNES DE MOINS DE 500 HABITANTS

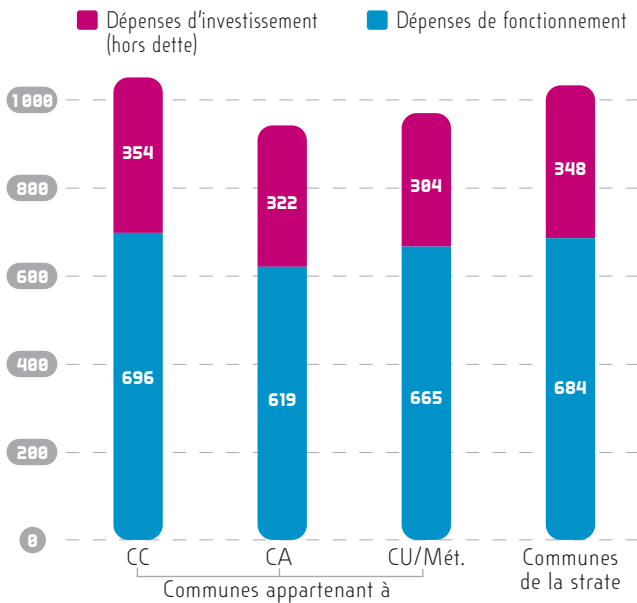
**4,2 M** d'hab.  
soit **6,4 %** de la population française  
(hors Paris).

**18 484** communes  
soit **52,3 %** des communes.

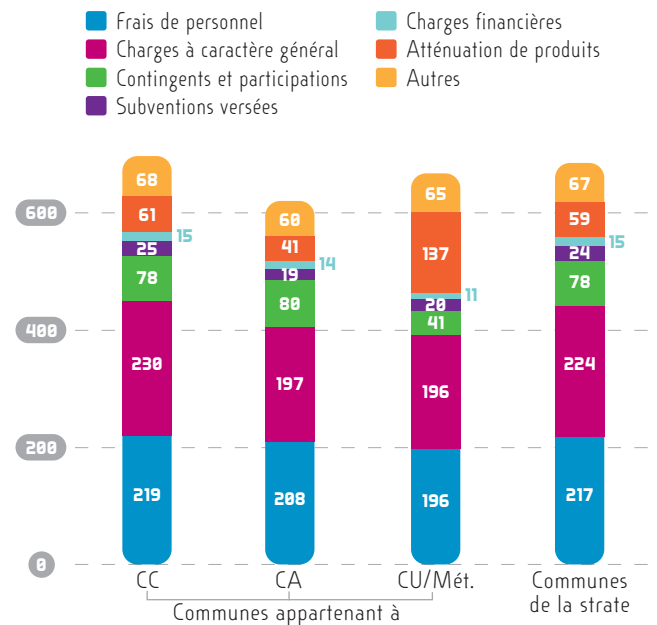
**7,2 %**  
des dépenses communales  
d'équipement (hors Paris).

## DÉPENSES (2018)

Dépenses hors dette  
(en € / hab.)

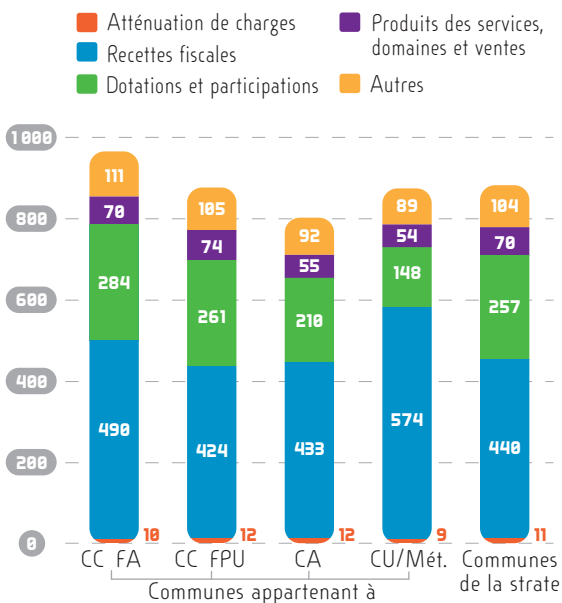


Dépenses de fonctionnement (en € / hab.)

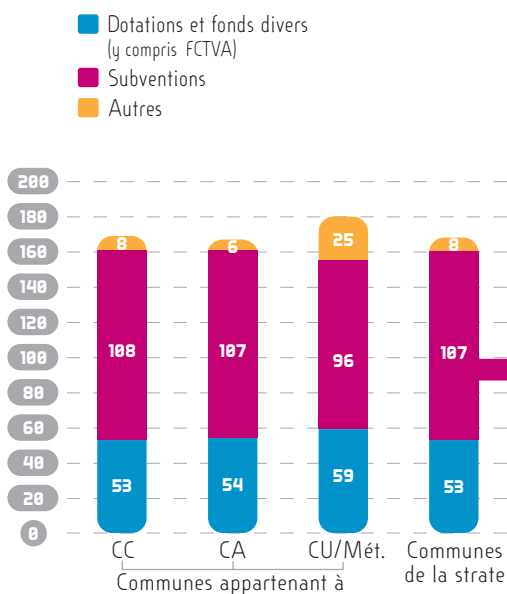


## RECETTES (2018)

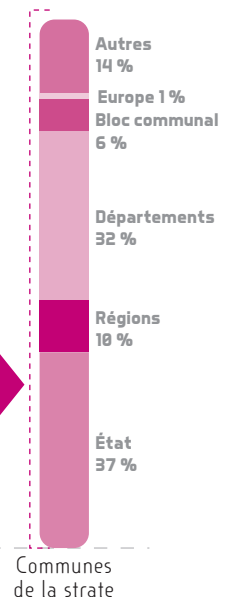
Recettes de fonctionnement  
(en € / hab.)



Recettes d'investissement  
hors emprunts (en € / hab.)



Subventions reçues  
selon la provenance



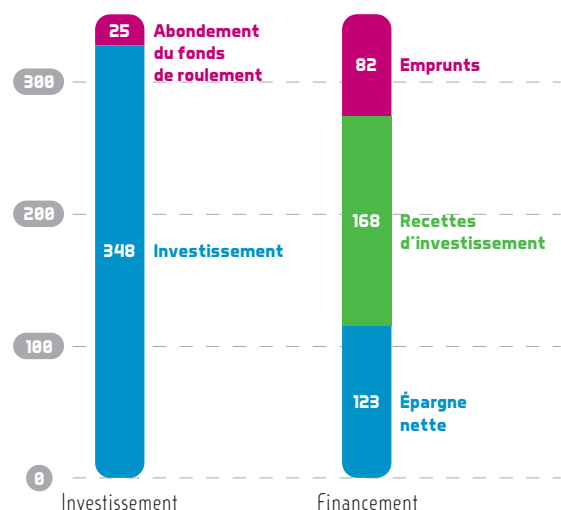


# 9 405 budgets annexes

représentant un budget de **90 €** par habitant  
et un encours de dette de **158 €** par habitant

## FINANCEMENT DES INVESTISSEMENTS (2018)

Modalités de financement des investissements  
pour les communes de la strate (en € / hab.)

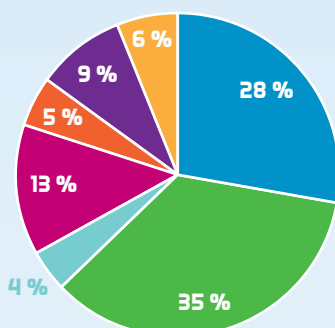


Principaux ratios sur la dette et la trésorerie  
en fonction de l'appartenance intercommunale

	CC	CA	CU / Mét.	Com. de la strate
Encours de dette au 31/12/18 en €/hab.	567	522	470	559
Dette / épargne brute (en années)	2,8	2,9	2,3	2,8
Dette / rec. de fonct.	63,2 %	65,1 %	53,8 %	63,4 %
Charges financières / encours au 01/01/18	2,7 %	2,6 %	2,3 %	2,7 %
Trésorerie au 31/12/18 en jours de dépenses	307	294	445	307

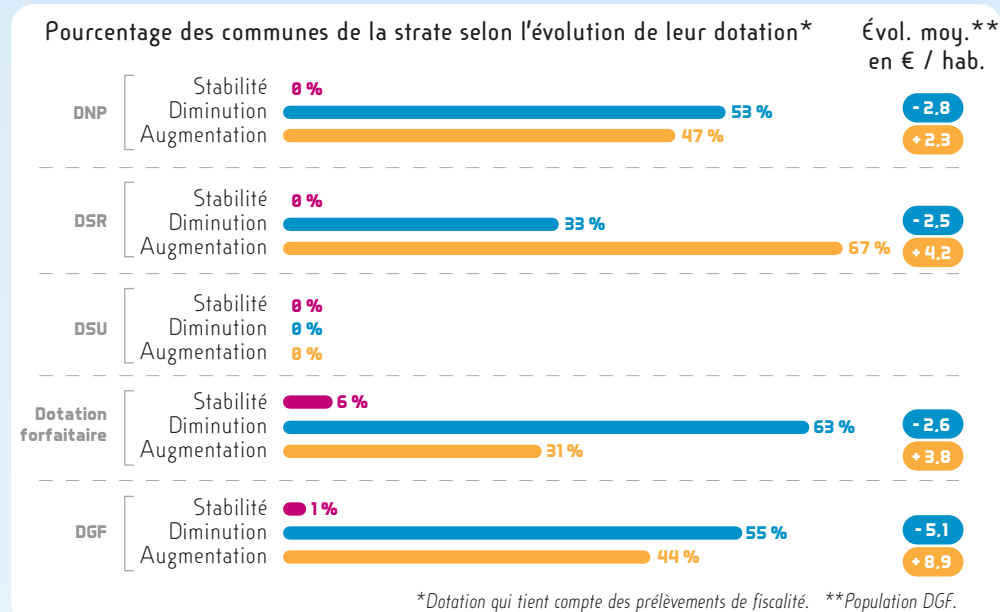
## ZOOM SUR LES RECETTES DE FONCTIONNEMENT

Décomposition  
des recettes fiscales  
en 2018



- Taxe d'habitation
- TFPB + TFPNB
- Impôts économiques (CVAE, CFE, IFR, TASCUM)
- AC / DSC
- Reversements de fonds (FPIC, FSRIF, FNGIR)
- DMTO
- Autres

Évolution de la DGF et de ses composantes (entre 2018 et 2019)



À noter : pour certaines strates, compte tenu du faible nombre de communes représentées, notamment pour la composante DSU ou DSR, les pourcentages sont à analyser avec précaution.

# COMMUNES DE 500 À 2 000 HABITANTS

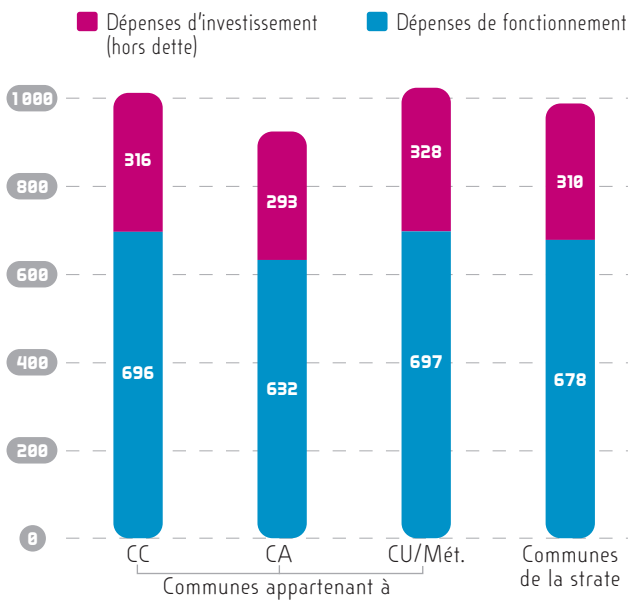
**11,3 M** d'hab.  
soit **17,2 %** de la population française  
(hors Paris).

**11 431** communes  
soit **32,3 %** des communes.

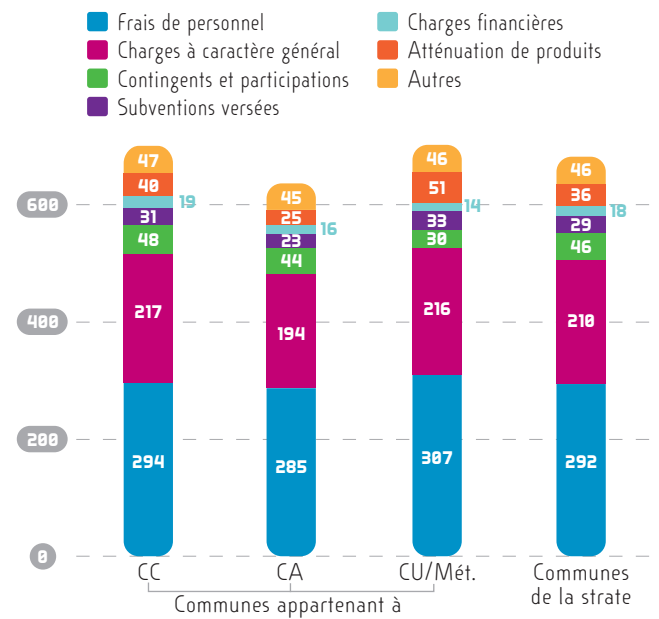
**17,2 %**  
des dépenses communales  
d'équipement (hors Paris).

## DÉPENSES (2018)

Dépenses hors dette  
(en € / hab.)

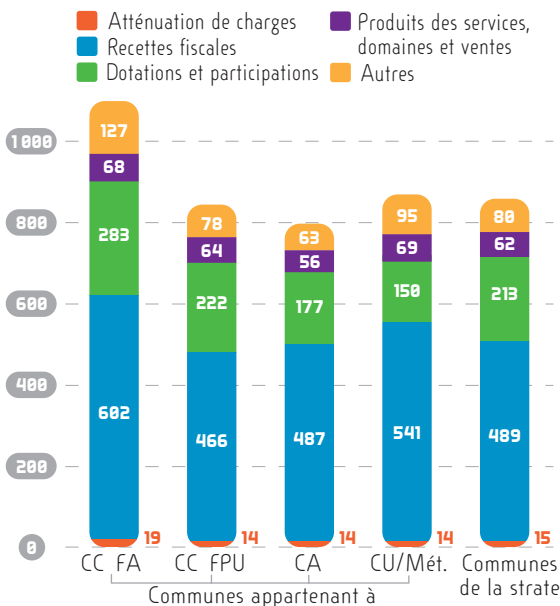


Dépenses de fonctionnement (en € / hab.)

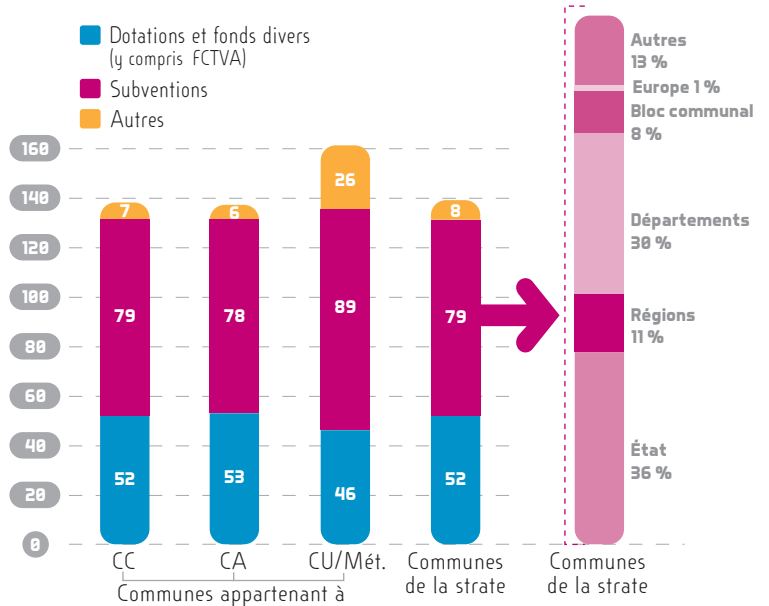


## RECETTES (2018)

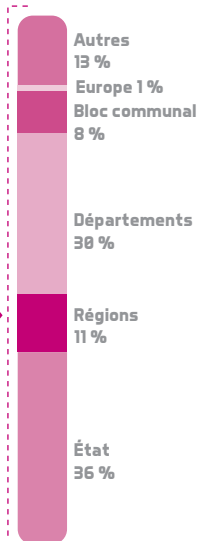
Recettes de fonctionnement  
(en € / hab.)



Recettes d'investissement  
hors emprunts (en € / hab.)



Subventions reçues  
selon la provenance



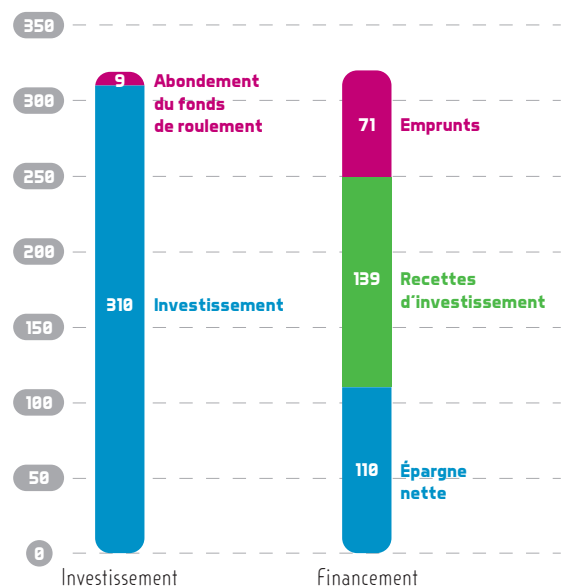


# 12 075 budgets annexes

représentant un budget de **96 €** par habitant  
et un encours de dette de **169 €** par habitant

## FINANCEMENT DES INVESTISSEMENTS (2018)

Modalités de financement des investissements pour les communes de la strate (en € / hab.)

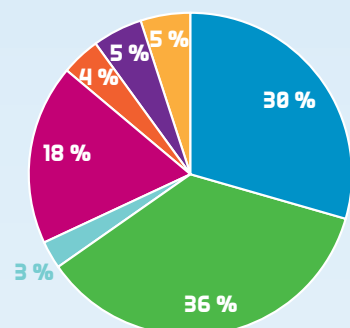


Principaux ratios sur la dette et la trésorerie en fonction de l'appartenance intercommunale

	CC	CA	CU / Mét.	Com. de la strate
Encours de dette au 31/12/18 en €/hab.	655	566	515	625
Dette / épargne brute (en années)	3,5	3,4	3,0	3,5
Dette / rec. de fonct.	74,1 %	71,1 %	59,3 %	72,8 %
Charges financières / encours au 01/01/18	2,9 %	2,9 %	2,7 %	2,9 %
Trésorerie au 31/12/18 en jours de dépenses	188	190	211	190

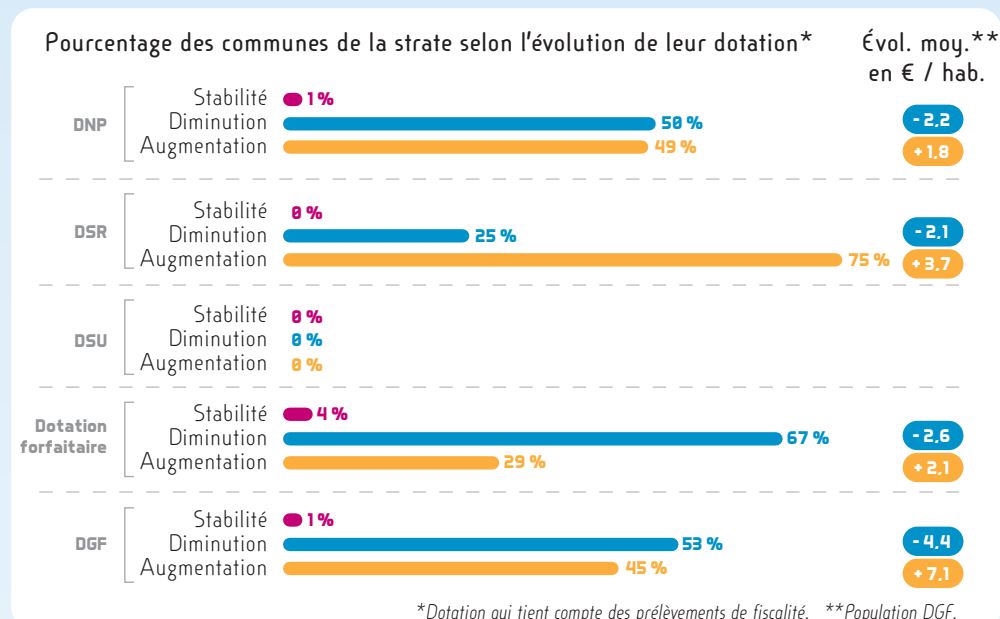
## ZOOM SUR LES RECETTES DE FONCTIONNEMENT

Décomposition des recettes fiscales en 2018



- Taxe d'habitation
- TFPB + TFPNB
- Impôts économiques (CVAE, CFE, IFR, TASCOM)
- AC / DSC
- Reversements de fonds (FPIC, FSRIF, FNGIR)
- DMTO
- Autres

Évolution de la DGF et de ses composantes (entre 2018 et 2019)



À noter : pour certaines strates, compte tenu du faible nombre de communes représentées, notamment pour la composante DSU ou DSR, les pourcentages sont à analyser avec précaution.

# COMMUNES DE 2 000 À 3 500 HABITANTS

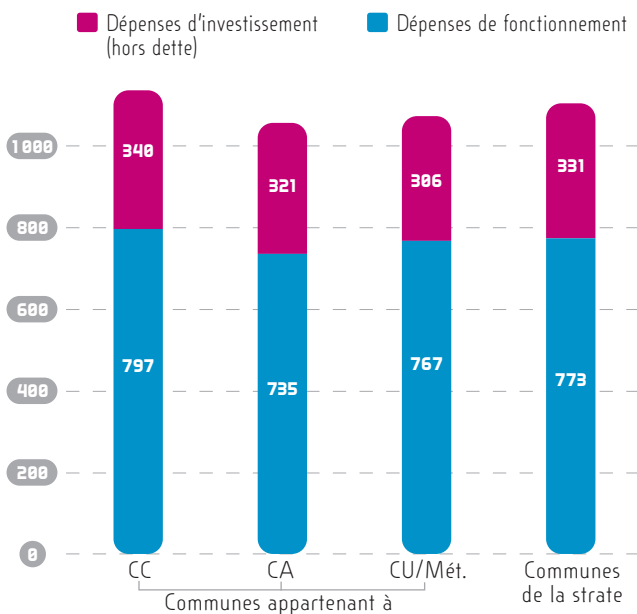
**5,9 M** d'hab.  
soit **9 %** de la population française  
(hors Paris).

**2 257** communes  
soit **6,4 %** des communes.

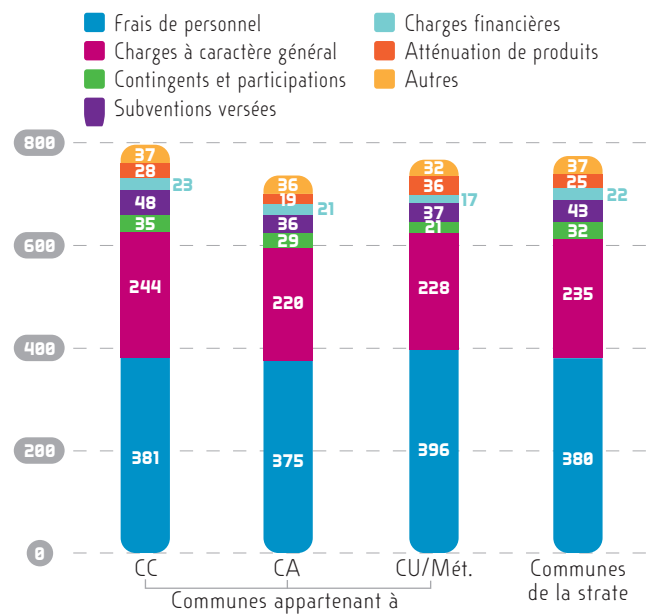
**9,4 %**  
des dépenses communales  
d'équipement (hors Paris).

## DÉPENSES (2018)

Dépenses hors dette  
(en € / hab.)

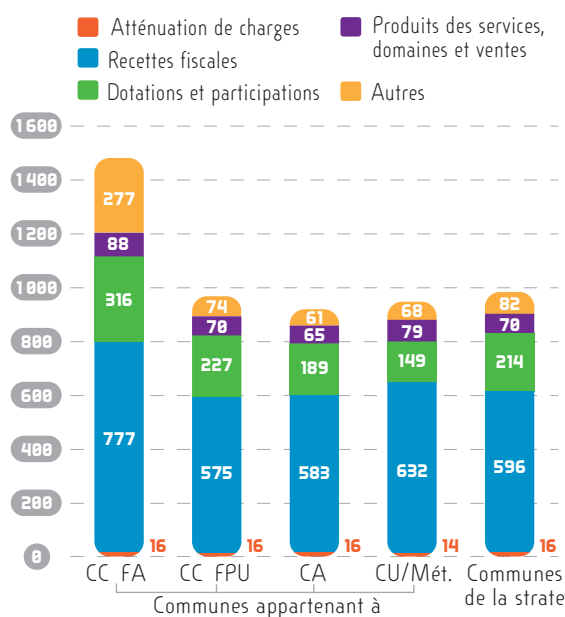


Dépenses de fonctionnement (en € / hab.)

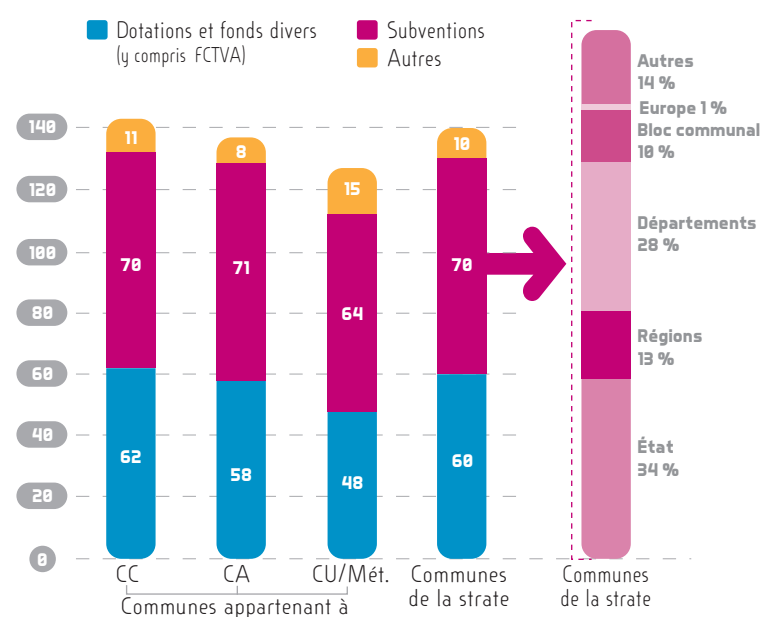


## RECETTES (2018)

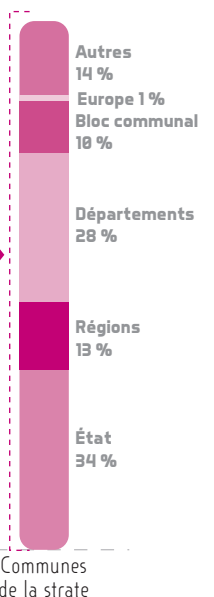
Recettes de fonctionnement  
(en € / hab.)



Recettes d'investissement  
hors emprunts (en € / hab.)



Subventions reçues  
selon la provenance





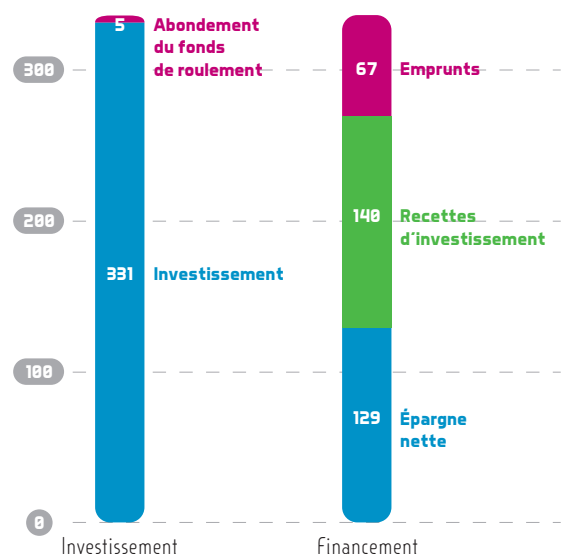


# 3 325 budgets annexes

représentant un budget de **93 €** par habitant  
et un encours de dette de **156 €** par habitant

## FINANCEMENT DES INVESTISSEMENTS (2018)

Modalités de financement des investissements pour les communes de la strate (en € / hab.)

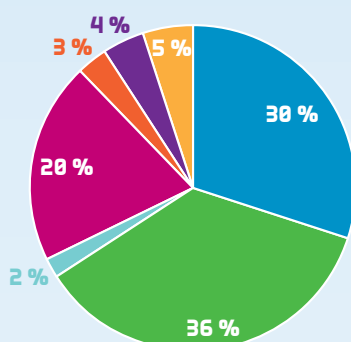


Principaux ratios sur la dette et la trésorerie en fonction de l'appartenance intercommunale

	CC	CA	CU / Mét.	Com. de la strate
Encours de dette au 31/12/18 en €/hab.	758	681	561	716
Dette / épargne brute (en années)	3,4	3,8	3,2	3,5
Dette / rec. de fonct.	74,3 %	74,4 %	59,6 %	73,2 %
Charges financières / encours au 01/01/18	3,0 %	3,0 %	3,0 %	3,0 %
Trésorerie au 31/12/18 en jours de dépenses	145	145	170	147

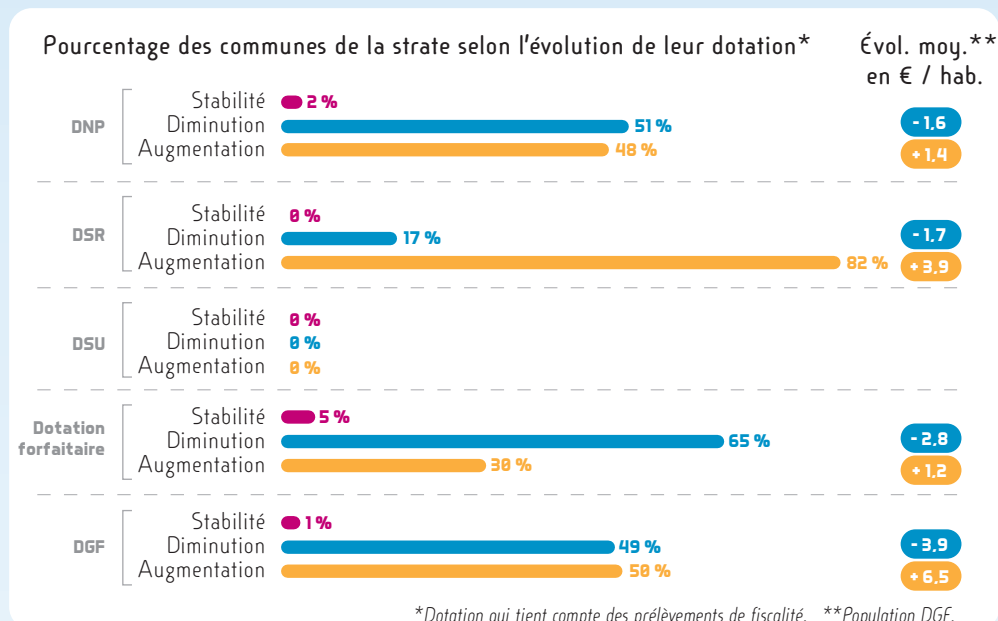
## ZOOM SUR LES RECETTES DE FONCTIONNEMENT

Décomposition des recettes fiscales en 2018



- Taxe d'habitation
- TFPB + TFPNB
- Impôts économiques (CVAE, CFE, IFCR, TASCOM)
- AC / DSC
- Reversements de fonds (FPIC, FSRIF, FNGIR)
- DMTO
- Autres

Évolution de la DGF et de ses composantes (entre 2018 et 2019)



À noter : pour certaines strates, compte tenu du faible nombre de communes représentées, notamment pour la composante DSU ou DSR, les pourcentages sont à analyser avec précaution.

# COMMUNES DE 3 500 À 10 000 HABITANTS

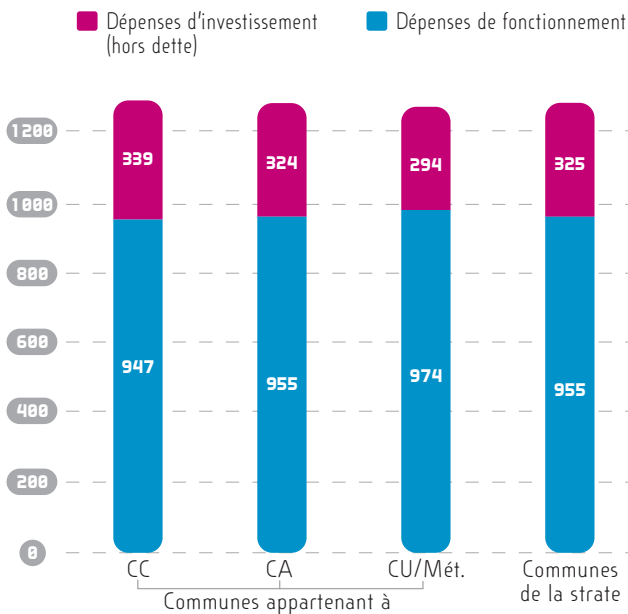
**12,3 M** d'hab.  
soit **18,7 %** de la population française  
(hors Paris).

**2 159** communes  
soit **6,1 %** des communes.

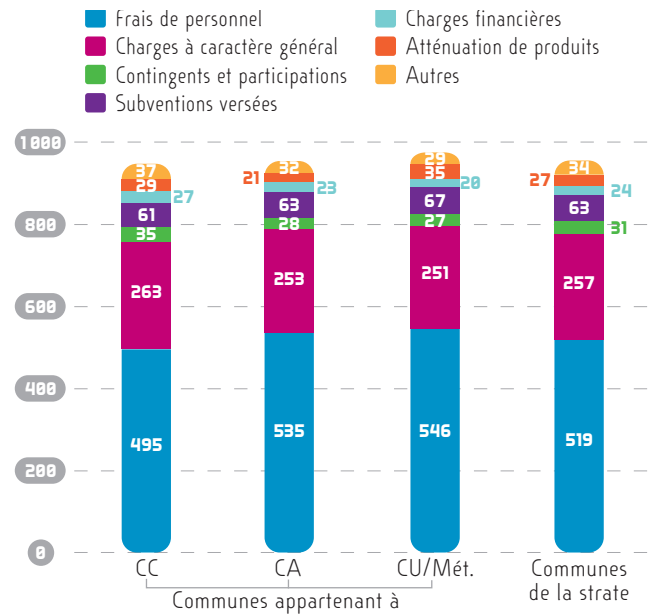
**19,5 %**  
des dépenses communales  
d'équipement (hors Paris).

## DÉPENSES (2018)

Dépenses hors dette  
(en € / hab.)

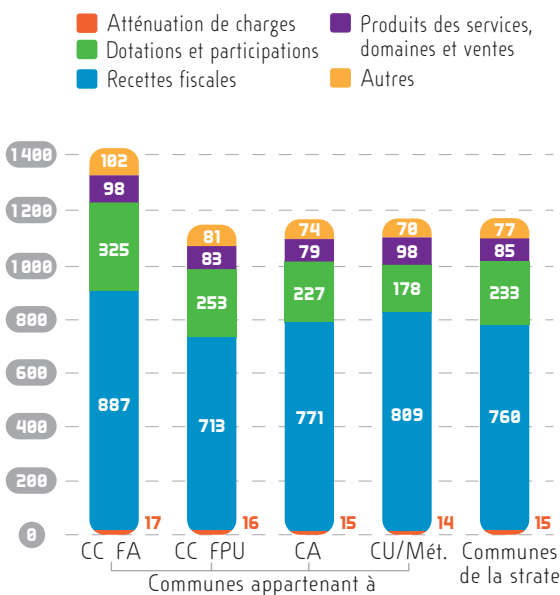


Dépenses de fonctionnement (en € / hab.)

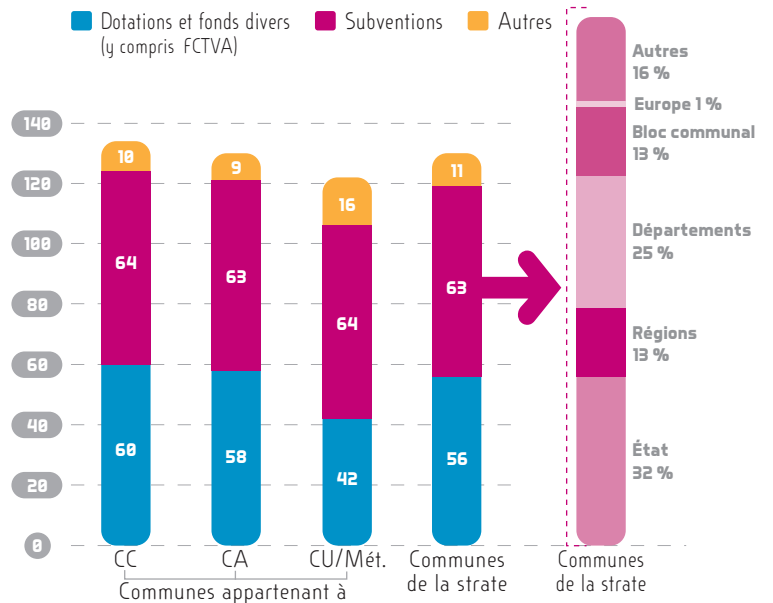


## RECETTES (2018)

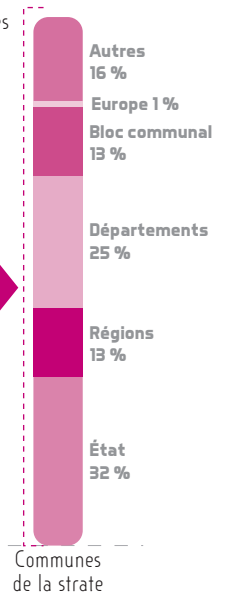
Recettes de fonctionnement  
(en € / hab.)



Recettes d'investissement  
hors emprunts (en € / hab.)



Subventions reçues  
selon la provenance



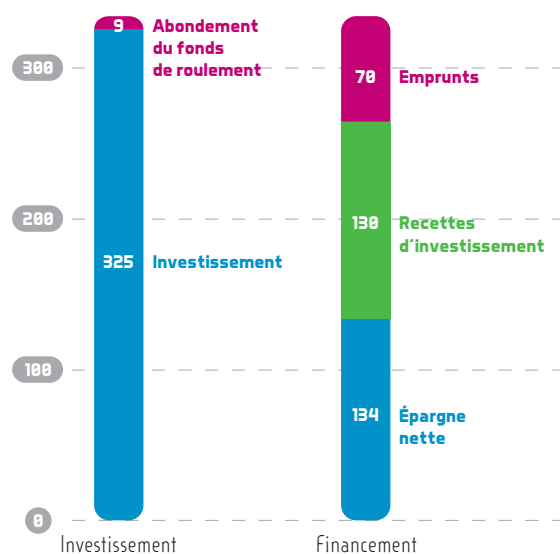


# 3 825 budgets annexes

représentant un budget de 76 € par habitant  
et un encours de dette de 118 € par habitant

## FINANCEMENT DES INVESTISSEMENTS (2018)

Modalités de financement des investissements  
pour les communes de la strate (en € / hab.)

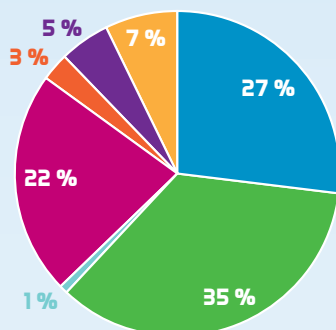


Principaux ratios sur la dette et la trésorerie  
en fonction de l'appartenance intercommunale

	CC	CA	CU / Mét.	Com. de la strate
Encours de dette au 31/12/18 en €/hab.	899	792	698	823
Dette / épargne brute (en années)	3,9	3,7	3,6	3,8
Dette / rec. de fonct.	76,4 %	67,9 %	59,7 %	70,2 %
Charges financières / encours au 01/01/18	3,0 %	2,9 %	2,8 %	2,9 %
Trésorerie au 31/12/18 en jours de dépenses	111	106	111	109

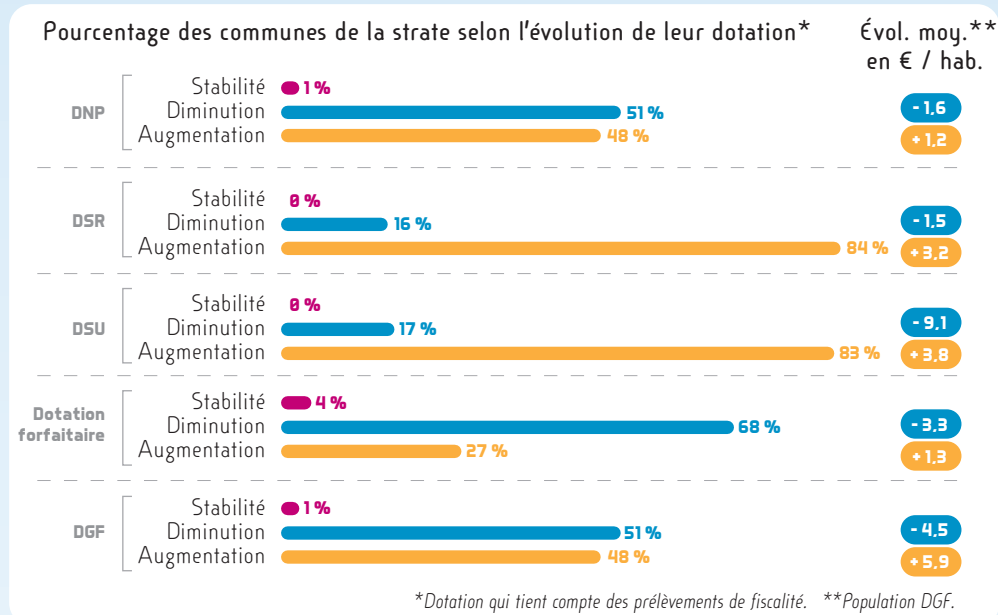
## ZOOM SUR LES RECETTES DE FONCTIONNEMENT

Décomposition  
des recettes fiscales  
en 2018



- Taxe d'habitation
- TFPB + TFPNB
- Impôts économiques (CVAE, CFE, IFER, TASCOM)
- AC / DSC
- Reversements de fonds (FPIC, FSRIF, FNGIR)
- DMTO
- Autres

Évolution de la DGF et de ses composantes (entre 2018 et 2019)



À noter : pour certaines strates, compte tenu du faible nombre de communes représentées, notamment pour la composante DSU ou DSR, les pourcentages sont à analyser avec précaution.

# COMMUNES DE 10 000 À 30 000 HABITANTS

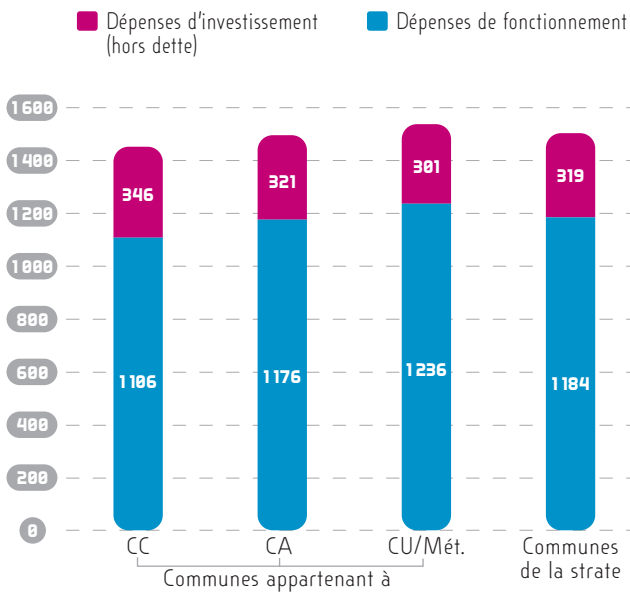
**12,3 M** d'hab.  
soit **18,8 %** de la population française  
(hors Paris).

**747** communes  
soit **2,1 %** des communes.

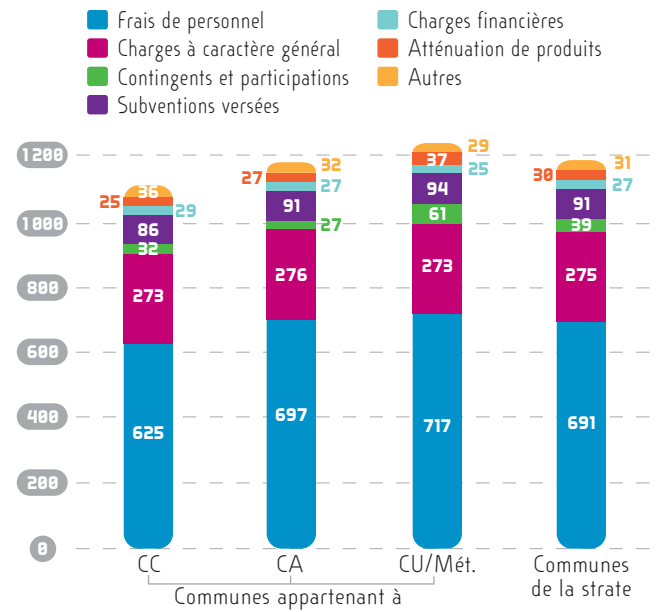
**18,8 %**  
des dépenses communales  
d'équipement (hors Paris).

## DÉPENSES (2018)

Dépenses hors dette  
(en € / hab.)

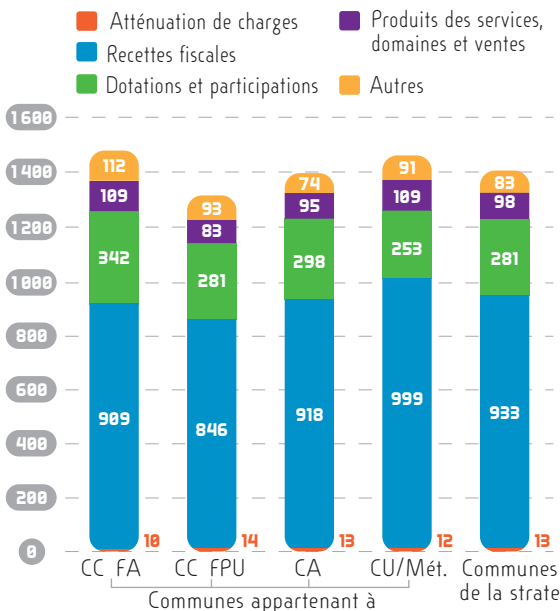


Dépenses de fonctionnement (en € / hab.)

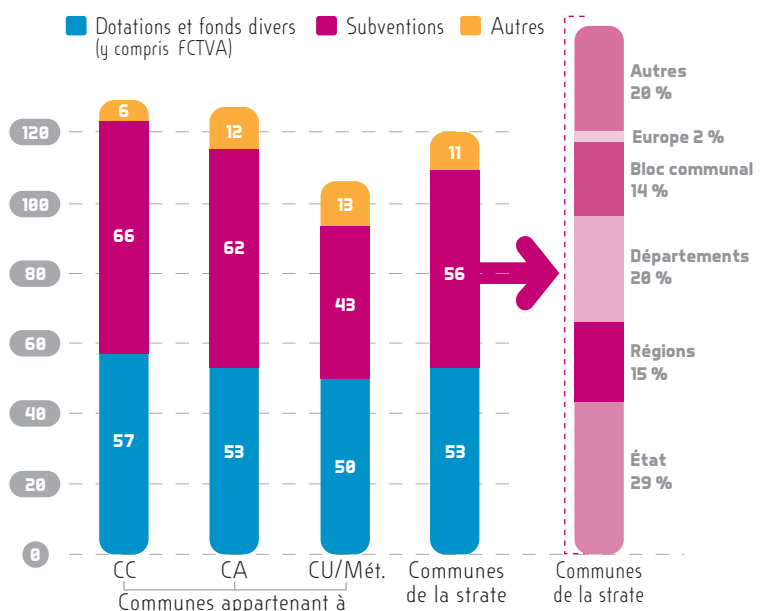


## RECETTES (2018)

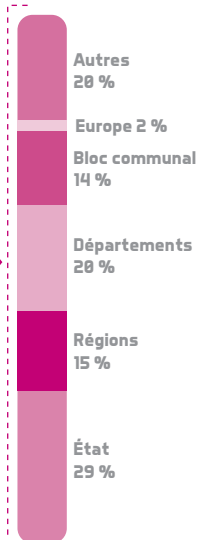
Recettes de fonctionnement  
(en € / hab.)



Recettes d'investissement  
hors emprunts (en € / hab.)



Subventions reçues  
selon la provenance



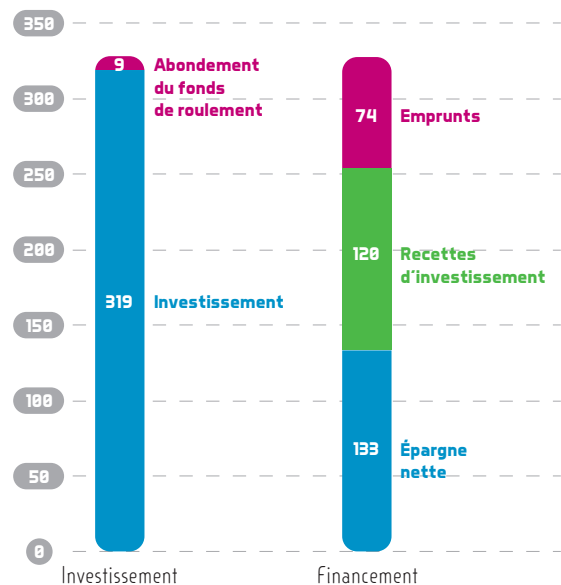


# 1 389 budgets annexes

représentant un budget de **56 €** par habitant  
et un encours de dette de **84 €** par habitant

## FINANCEMENT DES INVESTISSEMENTS (2018)

Modalités de financement des investissements pour les communes de la strate (en € / hab.)

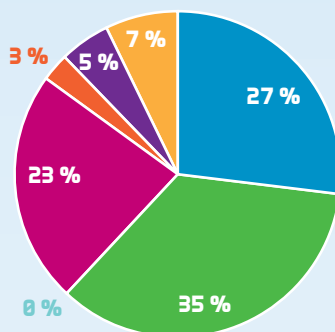


Principaux ratios sur la dette et la trésorerie en fonction de l'appartenance intercommunale

	CC	CA	CU / Mét.	Com. de la strate
Encours de dette au 31/12/18 en €/hab.	995	932	821	906
Dette / épargne brute (en années)	4,5	4,2	3,6	4,0
Dette / rec. de fonct.	74,8 %	66,7 %	56,0 %	64,4 %
Charges financières / encours au 01/01/18	2,9 %	2,8 %	3,0 %	2,9 %
Trésorerie au 31/12/18 en jours de dépenses	78	71	85	77

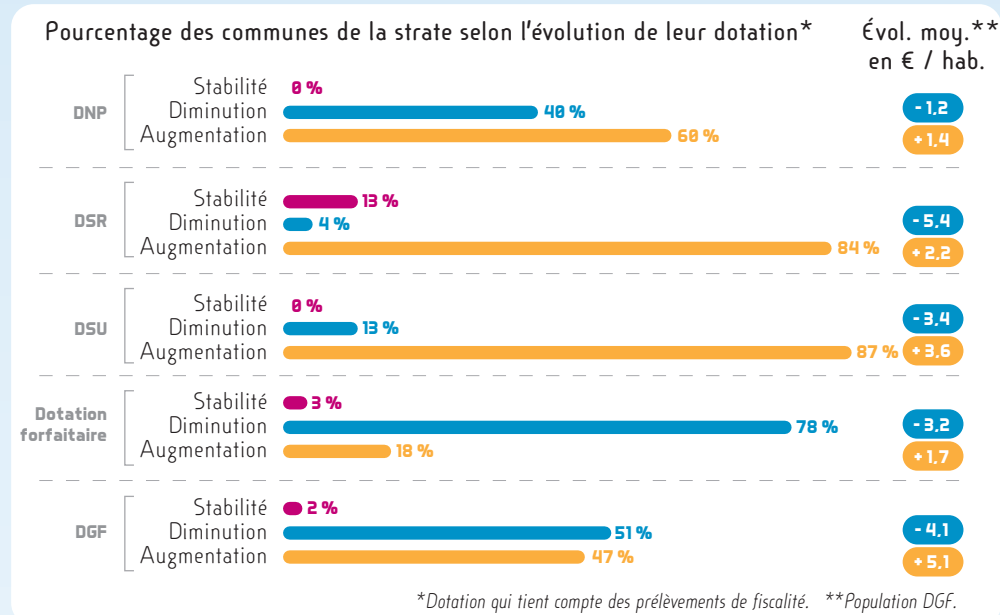
## ZOOM SUR LES RECETTES DE FONCTIONNEMENT

Décomposition des recettes fiscales en 2018



- Taxe d'habitation
- TFPB + TFPNB
- Impôts économiques (CVAE, CFE, IFR, TASCOM)
- AC / DSC
- Reversements de fonds (FPIC, FSRIF, FNGIR)
- DMTO
- Autres

Évolution de la DGF et de ses composantes (entre 2018 et 2019)



À noter : pour certaines strates, compte tenu du faible nombre de communes représentées, notamment pour la composante DSU ou DSR, les pourcentages sont à analyser avec précaution.

# COMMUNES DE 30 000 À 100 000 HABITANTS

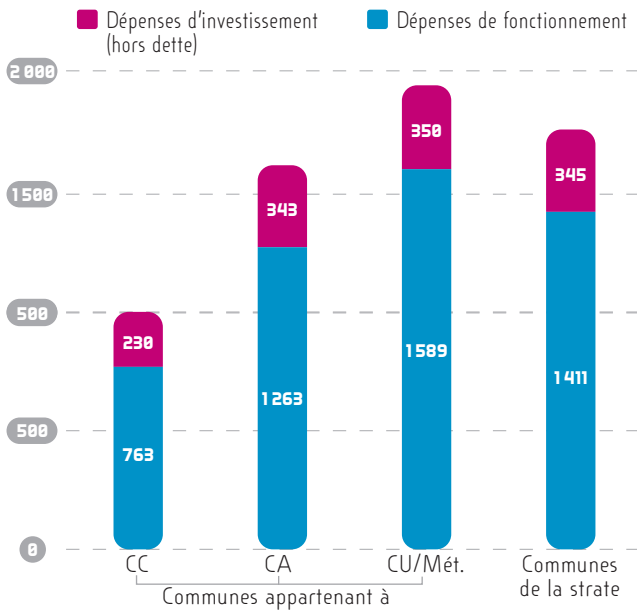
**11,6 M** d'hab.  
soit **17,6 %** de la population française  
(hors Paris).

**236** communes  
soit **0,7 %** des communes.

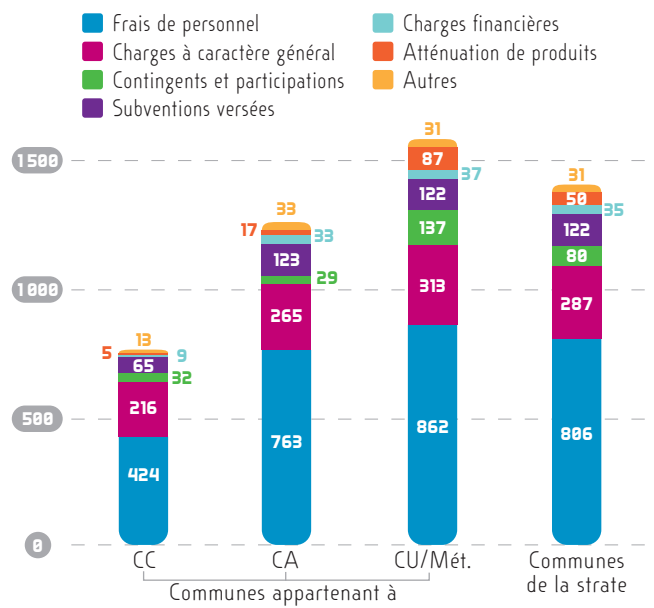
**18,6 %**  
des dépenses communales  
d'équipement (hors Paris).

## DÉPENSES (2018)

Dépenses hors dette  
(en € / hab.)

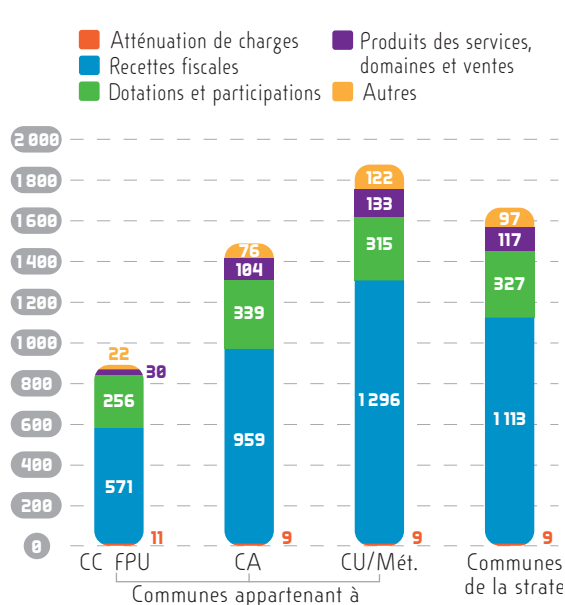


Dépenses de fonctionnement (en € / hab.)

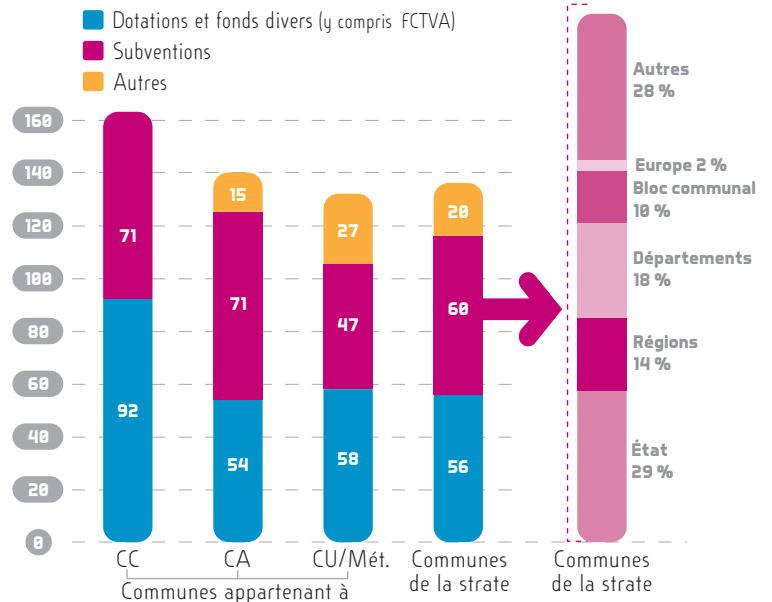


## RECETTES (2018)

Recettes de fonctionnement  
(en € / hab.)



Recettes d'investissement  
hors emprunts (en € / hab.)



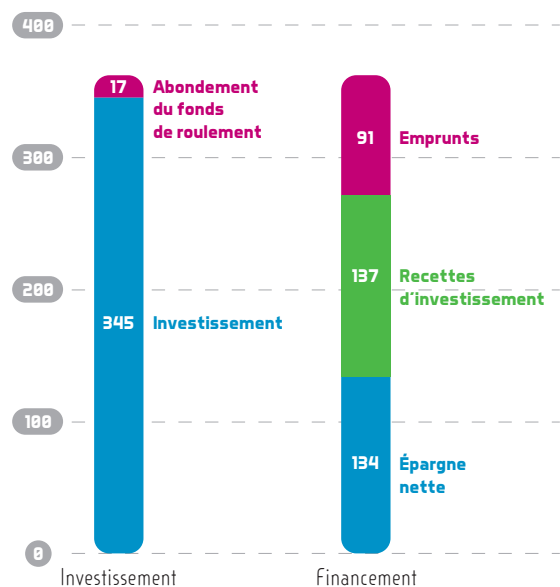


# 549 budgets annexes

représentant un budget de **53 €** par habitant  
et un encours de dette de **66 €** par habitant

## FINANCEMENT DES INVESTISSEMENTS (2018)

Modalités de financement des investissements pour les communes de la strate (en € / hab.)

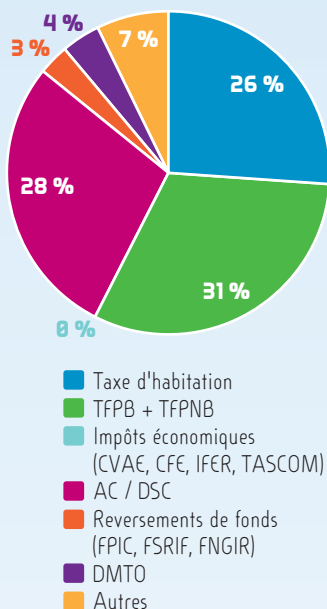


Principaux ratios sur la dette et la trésorerie en fonction de l'appartenance intercommunale

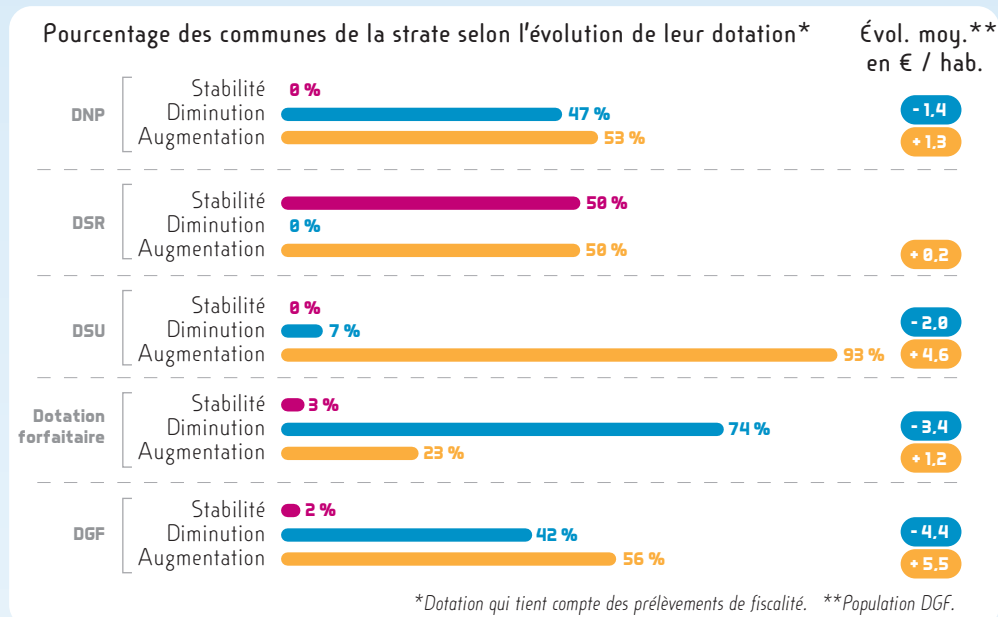
	CC	CA	CU / Mét.	Com. de la strate
Encours de dette au 31/12/18 en €/hab.	229	1 223	1 286	1 244
Dette / épargne brute (en années)	1,8	5,5	4,5	4,9
Dette / rec. de fonct.	25,7 %	82,3 %	68,6 %	74,8 %
Charges financières / encours au 01/01/18	3,5 %	2,7 %	2,8 %	2,7 %
Trésorerie au 31/12/18 en jours de dépenses	164	43	57	51

## ZOOM SUR LES RECETTES DE FONCTIONNEMENT

Décomposition des recettes fiscales en 2018



Évolution de la DGF et de ses composantes (entre 2018 et 2019)



À noter : pour certaines strates, compte tenu du faible nombre de communes représentées, notamment pour la composante DSU ou DSR, les pourcentages sont à analyser avec précaution.

# COMMUNES DE PLUS DE 100 000 HABITANTS

**8 M** d'hab.

soit **12,3 %** de la population française (hors Paris).

**41** communes

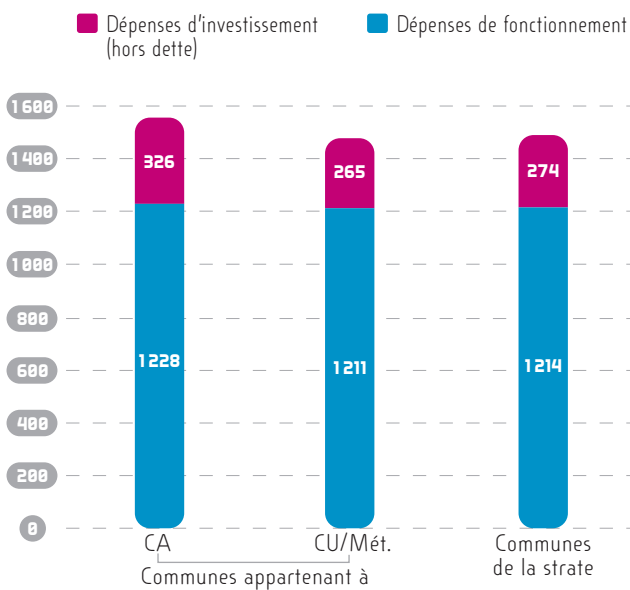
soit **0,1 %** des communes.

**9,3 %**

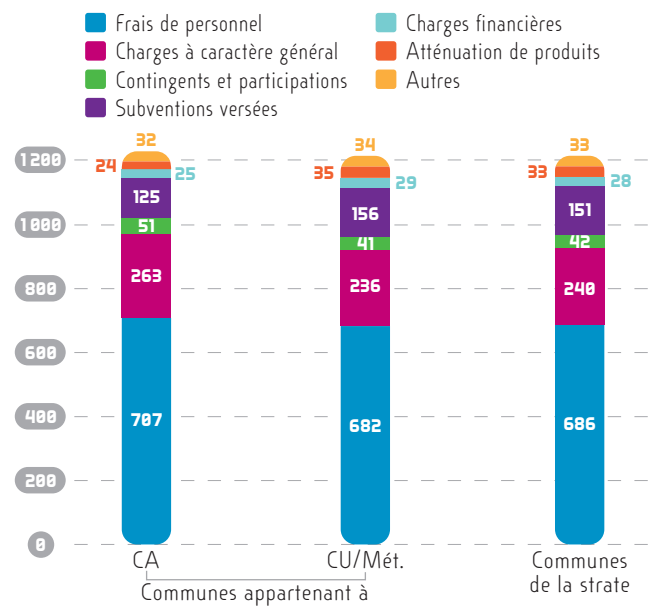
des dépenses communales d'équipement (hors Paris).

## DÉPENSES (2018)

Dépenses hors dette  
(en € / hab.)

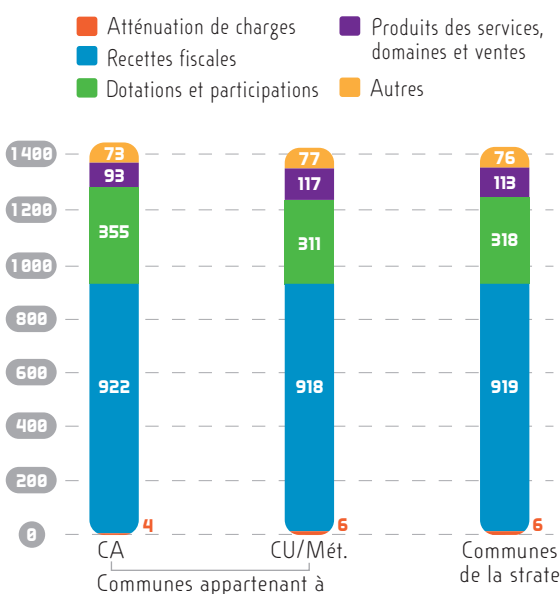


Dépenses de fonctionnement (en € / hab.)

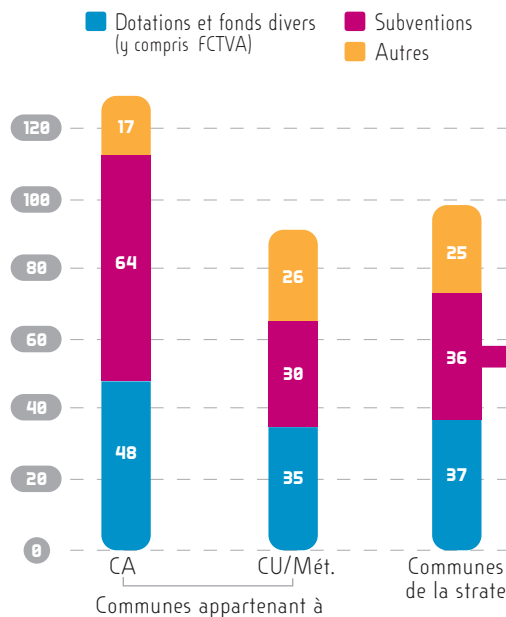


## RECETTES (2018)

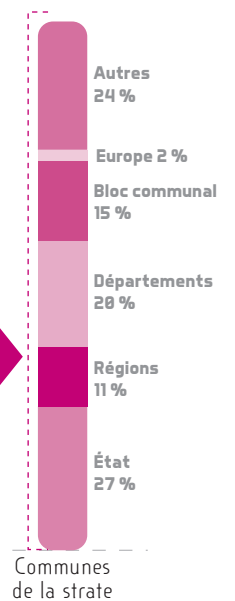
Recettes de fonctionnement  
(en € / hab.)



Recettes d'investissement hors emprunts (en € / hab.)



Subventions reçues selon la provenance





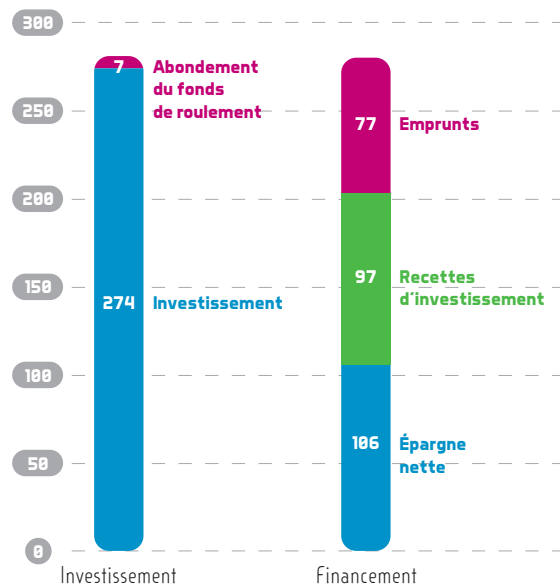


# 134 budgets annexes

représentant un budget de **47 €** par habitant  
et un encours de dette de **54 €** par habitant

## FINANCEMENT DES INVESTISSEMENTS (2018)

Modalités de financement des investissements pour les communes de la strate (en € / hab.)

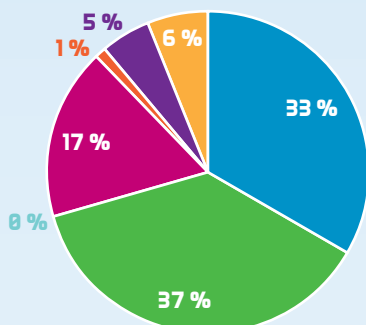


Principaux ratios sur la dette et la trésorerie en fonction de l'appartenance intercommunale

	CA	CU / Mét.	Com. de la strate
Encours de dette au 31/12/18 en €/hab.	1 123	1 097	1 101
Dette / épargne brute (en années)	5,1	5,0	5,0
Dette / rec. de fonct.	77,6 %	76,7 %	76,9 %
Charges financières / encours au 01/01/18	2,2 %	2,5 %	2,5 %
Trésorerie au 31/12/18 en jours de dépenses	36	37	37

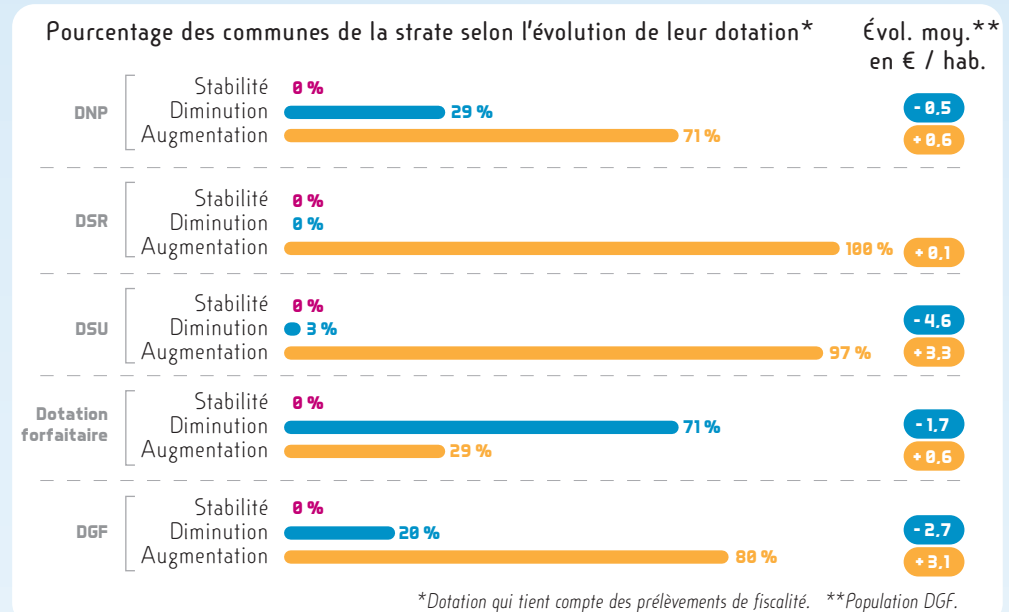
## ZOOM SUR LES RECETTES DE FONCTIONNEMENT

Décomposition des recettes fiscales en 2018



- Taxe d'habitation
- TFPB + TFPNB
- Impôts économiques (CVAE, CFE, IFR, TASCOM)
- AC / DSC
- Reversements de fonds (FPIC, FSRIF, FNGIR)
- DMTO
- Autres

Évolution de la DGF et de ses composantes (entre 2018 et 2019)



À noter : pour certaines strates, compte tenu du faible nombre de communes représentées, notamment pour la composante DSU ou DSR, les pourcentages sont à analyser avec précaution.

# GROUPEMENTS À FISCALITÉ PROPRE

## 1 264

groupements à fiscalité propre\*

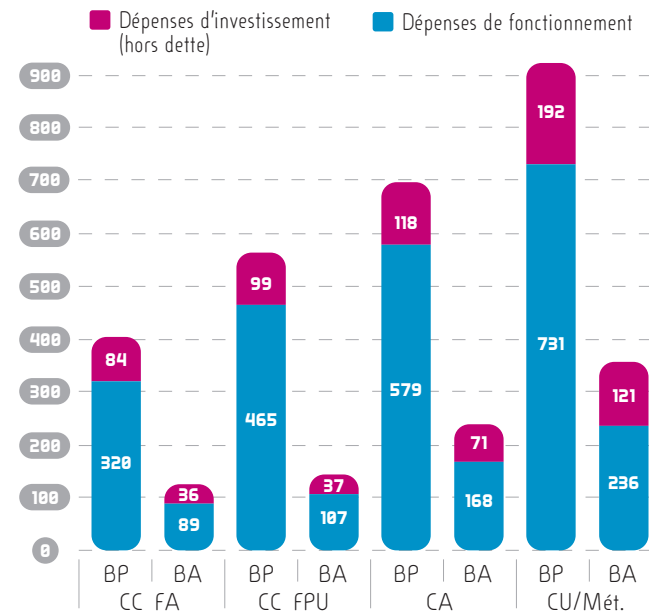
\*hors établissements publics territoriaux (EPT) de la Métropole du Grand Paris mais y compris Métropole de Lyon et du Grand Paris

## 8 289 budgets annexes

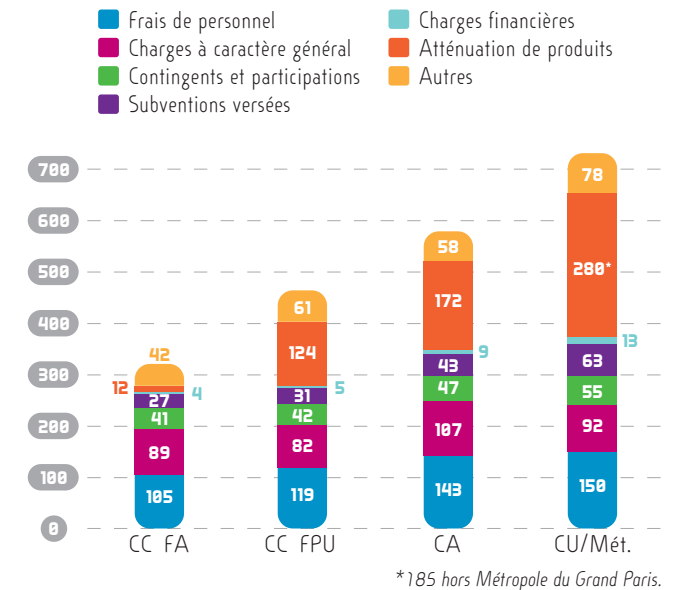
soit 6,6 budgets annexes en moyenne par GFP

## DÉPENSES (2018)

Dépenses hors dette  
(en € / hab.)

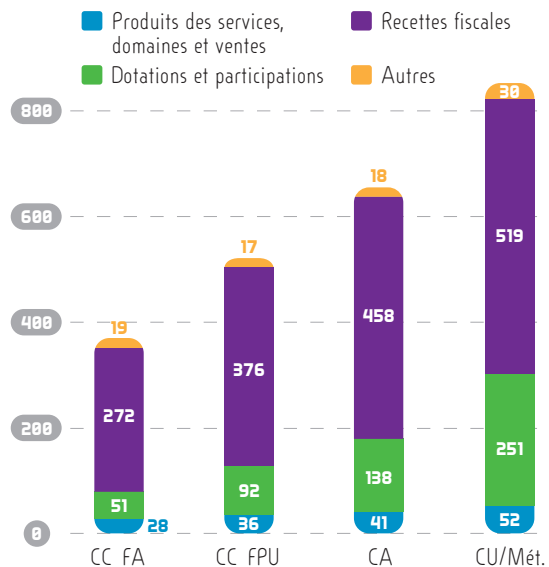


Dépenses de fonctionnement (en € / hab.)  
Budgets principaux

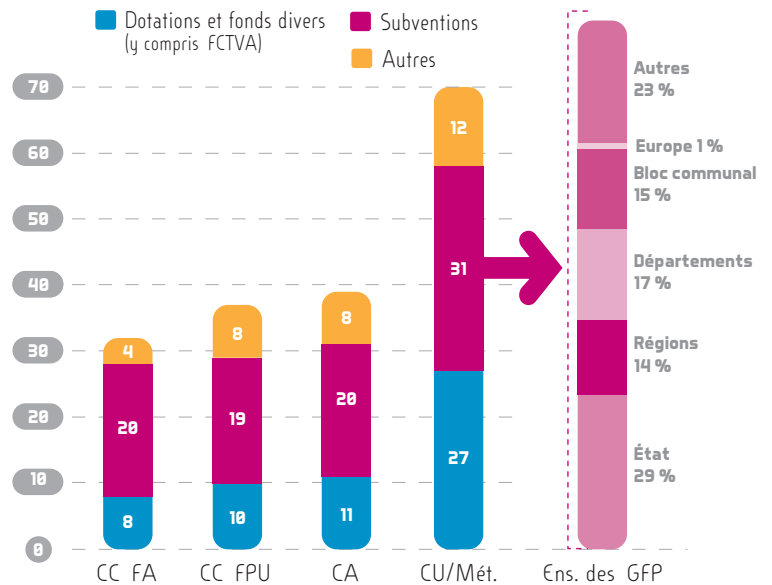


## RECETTES (2018)

Recettes de fonctionnement (en € / hab.)  
Budgets principaux



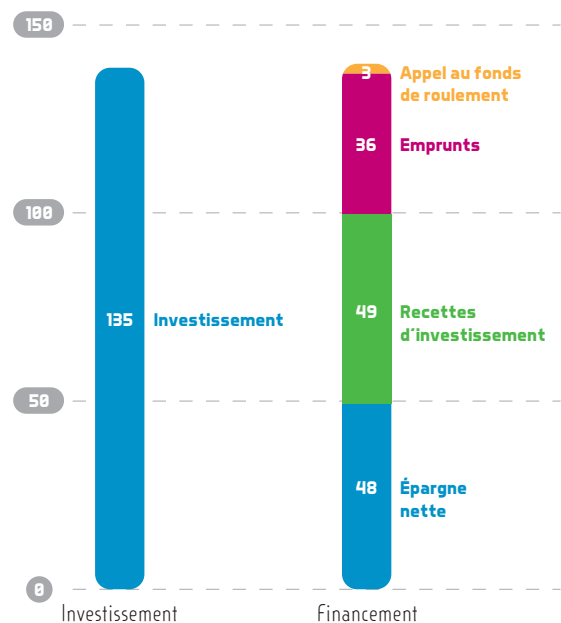
Recettes d'investissement hors emprunts (en € / hab.)  
Budgets principaux





## FINANCEMENT DES INVESTISSEMENTS (2018)

Modalités de financement des investissements  
(en € / hab.) - Budgets principaux



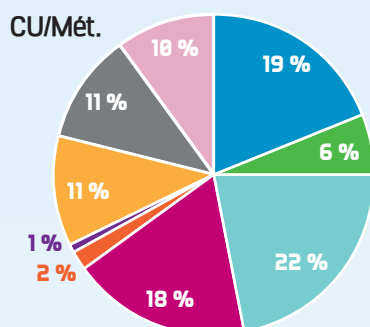
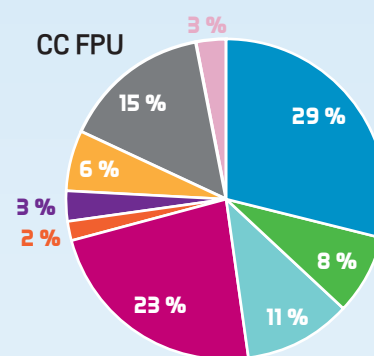
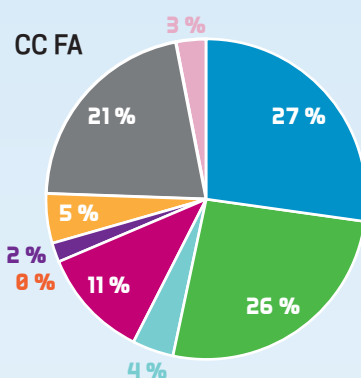
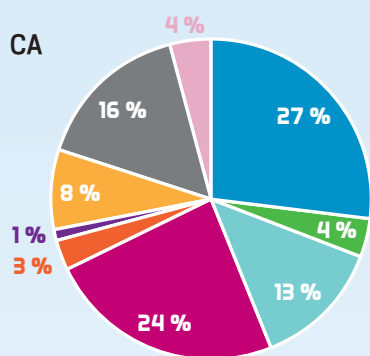
Principaux ratios sur la dette et la trésorerie  
en fonction de l'appartenance intercommunale

	CC FA	CC FPU	CA	CU / Mét.	Ens. des GFP
Encours de dette au 31/12/18 en €/hab (BP)	154	191	341	552	357
Encours de dette au 31/12/18 en €/hab (BA)	115	162	287	379	273
Dette / épargne brute (en années)	3,0	3,4	4,5	4,6	4,3
Dette / rec. de fonct.	41,6 %	36,7 %	52,0 %	64,8 %	53,6 %
Charges financières / encours au 01/01/18	2,8 %	2,8 %	2,5 %	2,3 %	2,4 %
Trésorerie au 31/12/18 en jours de dépenses	138,5	93,7	67,3	45,7	66,2

BP : Budgets Principaux - BA : Budgets Annexes

## ZOOM SUR LES RECETTES FISCALES (2018)

Structure des recettes fiscales des groupements à fiscalité propre



■ Taxe d'habitation    ■ CFE    ■ Reversements de fiscalité (AC, DSC, FPIC, FNGIR)  
■ TFPB et TFPNB    ■ TASCOM    ■ TEOM  
■ CVAE    ■ IFER    ■ Autres

# Territoires et Finances

Alors que s'achève le mandat municipal 2014-2020 et que le mouvement des communes nouvelles pourrait prendre un nouvel essor avec la création de « communes-communautés », il paraît toujours essentiel de connaître les principaux éléments financiers des communes avec une approche fine en fonction de leur strate démographique et de leur appartenance intercommunale.

Dans le cadre de leur partenariat, l'Association des maires de France et des présidents d'intercommunalité, et La Banque Postale Collectivités Locales publient pour la sixième année, les principaux ratios des communes et des groupements.

Cette nouvelle édition donne une photographie des principaux ratios de recettes, de dépenses, de dette, extraits des comptes de gestion 2018 et peut constituer un point de repère et de comparaison pour les collectivités dans le cadre de l'analyse de leurs budgets.



## POUR NOUS CONTACTER

Association des maires de France  
et des présidents d'intercommunalité  
Département Finances et Fiscalités Locales  
41, quai d'Orsay  
75343 Paris Cedex 07  
amf@amf.asso.fr

Retrouvez toutes les publications de l'AMF  
[www.amf.asso.fr](http://www.amf.asso.fr)



COLLECTIVITÉS  
LOCALES

## POUR NOUS CONTACTER

La Banque Postale Collectivités Locales  
Direction des études - CP X 313  
115, rue de Sèvres  
75275 Paris cedex 06  
etudes-secteurlocal@labanquepostale.fr

Retrouvez toutes les publications de La Banque Postale :  
[www.labanquepostale.com/legroupe/actualites-publications/etudes.financeslocales.html](http://www.labanquepostale.com/legroupe/actualites-publications/etudes.financeslocales.html)