



Paris, le 19 septembre 2023

## Lancement de la dixième édition de la Social cup La coupe de France des jeunes qui agissent pour un monde durable et solidaire

**KissKissBankBank, makesense et La Banque Postale lancent la dixième édition de la Social cup, avec le soutien de la Fondation GRDF et AÉSIO mutuelle.**

La Social cup, c'est la coupe de France des jeunes qui agissent pour un monde durable et solidaire. Depuis 2014, elle accompagne et récompense les jeunes entrepreneuses et entrepreneurs qui souhaitent répondre aux enjeux sociaux et environnementaux de leur génération.

### Depuis 9 ans la Social cup c'est :

- 👉 **20 686** jeunes sensibilisé-e-s
- 👉 **1 502** projets candidats dont 103 récompensés et accompagnés
- 👉 **848** événements organisés avec plus de 480 partenaires dans toute la France

Après le succès de Arts D'Éko en 2022 - association de jeunes talents engagés souhaitant se professionnaliser dans les arts et la culture - les **4087 votants** de l'édition 2023 ont couronné Les Gaillardes, une troupe de théâtre qui organise tous les ans une itinérance à vélo éco-responsable en Charente-Maritime.

Lors de la précédente édition, la Social cup a sensibilisé **4 146 jeunes issu-e-s de tous horizons**, et permis l'émergence de **237 projets d'entrepreneuriat social** : un succès confirmé d'année en année !

Cette année, à partir du 18 septembre 2023, une soixantaine d'animateur·rice·s (des bénévoles formé·e·s) sillonnent la France pour sensibiliser les jeunes de 18 à 30 ans dans 12 villes : **Bordeaux, Lille, La Rochelle, Lyon, Marseille, Montpellier, Nantes, Paris, Rennes, Rouen, Strasbourg et Toulouse.**

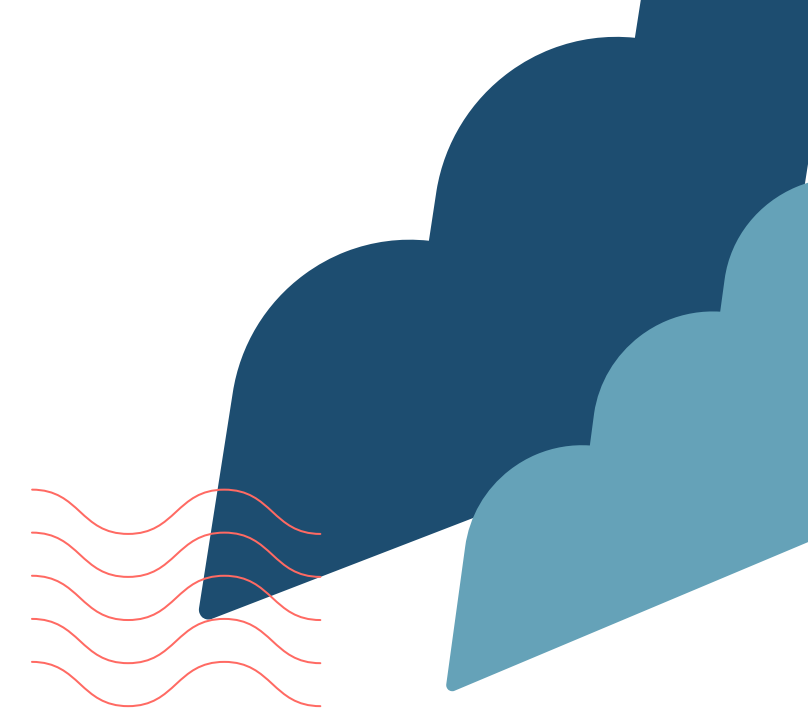
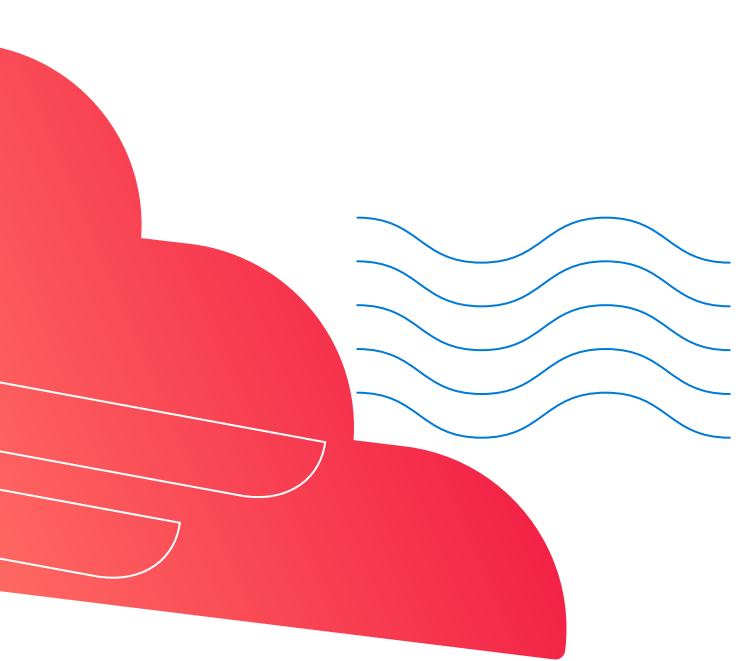
A travers un atelier interactif et ludique, les bénévoles présenteront différents leviers d'action aux jeunes pour repenser notre société : en découvrant l'**entrepreneuriat social**, la **mobilisation citoyenne** et la **carrière à impact**, les jeunes développent ainsi des connaissances et des références précieuses pour leur évolution professionnelle et personnelle.

- ★ **28 août - 17 septembre 2023** : Formation des animateur.ices
- ★ **18 septembre - 30 novembre 2023** : Interventions de sensibilisation
- ★ **Mi octobre - Mi décembre 2023** : *Basculades* organisées en propre ou en collaboration avec des événements locaux implantés dans les territoires
- ★ **18 novembre - 31 décembre 2023** : Phase d'appel à projets
- ★ **15 janvier - 25 janvier 2024** : Jurys locaux
- ★ **29 janvier - 1 février 2024** : Jury national
- ★ **Semaine du 4 mars 2024** : Battle finale

### Contacts Presse

Séverine Carvès : lasocialcup@makesense.org  
Mathilde Macé : mathilde.mace@kisskissbankbank.com  
Caroline Gin : caroline.gin@laposte.fr  
Fondation GRDF : fondationgrdf@grdf.fr  
Alexandre Gomiseck : alexandre.gomiseck@aesio.fr





## Tour de France pour sensibiliser les jeunes à l'engagement

De **mi-septembre à fin novembre**, les bénévoles de la Social cup vont à la rencontre des jeunes de moins de 30 ans pour leur présenter la complexité du monde et comment l'appréhender grâce à 3 leviers d'action : l'engagement citoyen, l'entrepreneuriat social et la carrière à impact. Grâce aux retours des jeunes sur l'atelier "Ce monde est-il tout pété ?" lors de l'édition 9, le contenu a été adapté avec, notamment, encore plus d'actions simples, concrètes et directes à mener sur chacun des 3 leviers. L'accent a également été mis sur la création de contenus avec des jeunes inspirant.es pour incarner le passage à l'action et le déclic d'engagement. [Toutes les vidéos sont désormais accessibles à toutes et à tous.](#)

## 12 journées pour créer son parcours d'engagement de manière festive : les Basculades !

D'**octobre à décembre**, rendez-vous aux Basculades afin de découvrir de nouveaux imaginaires de société et contribuer par des actions concrètes aux enjeux sociaux et environnementaux du 21<sup>e</sup> siècle. En s'inspirant des solutions des acteurs de l'impact, les jeunes pourront se connecter davantage à leur territoire. Une journée pour dépasser sa paralysie face à l'état du monde et à expérimenter une manière d'agir !

- ★ **11 & 12 octobre** : [Rennes](#)
- ★ **7 au 9 novembre** : [Bordeaux](#)
- ★ **18 novembre** : [Paris](#)
- ★ **23 novembre** : [Nantes](#)
- ★ **25 novembre** : [Strasbourg](#) & [Toulouse](#)
- ★ **2 décembre** : [Marseille](#)\*
- ★ **9 décembre** : [Lyon](#) & [Montpellier](#)\*
- ★ **14 & 15 décembre** : [Rouen](#)\*
- ★ **Novembre/Décembre** : [La Rochelle](#)\* & [Lille](#)\*

\* en cours de confirmation

## Un appel à projets d'utilité sociale ou environnementale

Entre **le 18 novembre et le 31 décembre 2023**, un **appel à projets** sera ouvert à tous les jeunes entre 18 et 30 ans souhaitant développer leur projet à impact. Tous.tes les candidat.es pourront accéder à plusieurs ressources et formations en ligne pour faire grandir et mûrir leur projet. Chaque jury local sélectionnera les 3 meilleurs projets qui seront ensuite examinés par un jury national qui désignera un projet gagnant pour chaque ville. Les 12 finalistes bénéficieront d'un accompagnement d'un mois par les équipes de makesense et de KissKissBankBank en vue de la Battle finale. Au programme : un catalogue de formations (art oratoire, crowdfunding, fondements d'une communauté, modèle économique...) et la création d'un esprit de promo !

## Des récompenses pour les 12 finalistes

Les finalistes s'affronteront lors de la Battle finale au cours de la **semaine du 4 mars 2024**. Ce concours de pitch permettra au public de voter pour faire gagner son projet préféré !

Les 12 projets sélectionnés remporteront une dotation financière de **La Banque Postale** sur leur campagne de financement **KissKissBankBank** en fonction des votes (en ligne) lors de l'événement. **La Fondation GRDF** décernera un prix « coup de pouce » à hauteur de 1000 euros pour 3 projets sélectionnés par les collaborateur.rice.s GRDF. Les 12 porteur.euse.s de projet pourront bénéficier d'un coaching de pitch personnalisé ainsi que de formations notamment pour apprendre à mobiliser une communauté et pour réussir une campagne de crowdfunding. Enfin, l'un des 12 projets, sélectionné par makesense, bénéficiera d'un an d'incubation d'une valeur de 15 000€ au sein de l'incubateur de start-up sociales de makesense.

### Contacts Presse

Séverine Carvès : [lasocialcup@makesense.org](mailto:lasocialcup@makesense.org)  
Mathilde Macé : [mathilde.mace@kisskissbankbank.com](mailto:mathilde.mace@kisskissbankbank.com)  
Caroline Gin : [caroline.gin@laposte.fr](mailto:caroline.gin@laposte.fr)  
Fondation GRDF : [fondationgrdf@grdf.fr](mailto:fondationgrdf@grdf.fr)  
Alexandre Gomiseck : [alexandre.gomiseck@aesio.fr](mailto:alexandre.gomiseck@aesio.fr)



## Sensibiliser

Pour apprendre à naviguer et à trouver sa place dans cette société à la visibilité de plus en plus floue, la Social cup propose aux jeunes de :

- Saisir et se saisir de la **complexité du monde** et de ses enjeux ;
- Découvrir son **pouvoir d'agir** par le "faire en collectif" ;
- Comprendre quelles sont les **manières d'action** et trouver celle qui leur correspond le mieux (entrepreneuriat social, mobilisation citoyenne, carrière à impact).

## Agir

Dans chaque ville du programme, lors des Basculades (organisées par makesense ou en collaboration avec des événements locaux), les participants pourront vivre et tester différentes façons d'agir de manière festive, au sein de plusieurs espaces avec des acteurs locaux :

- **Le coup de main** avec les associations locales : en participant à une action sur une thématique (clean walk, lettre aux seniors isolés, diffusion de pétitions...) et en découvrant le bénévolat à long-terme
- **La fabrique des utopies** avec des entrepreneur-es : en vivant l'atelier "Entreprendre, pourquoi pas moi ?" pour déconstruire les idées reçues, découvrir des ressources et comprendre les défis de son territoire
- **Bouge ton boulot** avec des structures locales de l'ESS : en consultant un mur d'offres d'emplois et de stages dans pour démarrer ou poursuivre sa carrière à impact
- **Inspiration - Expiration** avec des ressources : avec des exemples de projets, livres et podcasts qui démontrent ce qu'on entend par le fameux "monde de demain" et qui parlent aussi d'éco-anxiété

## Accompagner

Notre objectif est de **faire naître et faire grandir des projets innovants** qui répondent aux grands enjeux de notre société (environnement, exclusion, emploi, vieillesse, éducation...). Après avoir postulé avec leur projet, seuls ou en groupe, les jeunes bénéficient de retours ciblés et qualitatifs par des expert-es de l'entrepreneuriat social et découvrent la promo avec laquelle ils-elles partageront l'aventure. Un groupe surmotivé et soudé pour travailler ensemble, imaginer et construire des projets ambitieux !



### Contacts Presse

Séverine Carvès : [lasocialcup@makesense.org](mailto:lasocialcup@makesense.org)

Mathilde Macé : [mathilde.mace@kisskissbankbank.com](mailto:mathilde.mace@kisskissbankbank.com)

Caroline Gin : [caroline.gin@laposte.fr](mailto:caroline.gin@laposte.fr)

Fondation GRDF : [fondationgrdf@grdf.fr](mailto:fondationgrdf@grdf.fr)

Alexandre Gomiseck : [alexandre.gomiseck@aesio.fr](mailto:alexandre.gomiseck@aesio.fr)



## la Social cup, une aventure collective !

### À propos de KissKissBankBank

KissKissBankBank, pionnier du financement participatif en France et filiale de La Banque Postale, a été lancé par Adrien Aumont, Omblin le Lasseur et Vincent Ricordeau en septembre 2009. Leur ambition : permettre à tou-te-s de financer des projets créatifs et innovants, associatifs ou entrepreneuriaux, et ainsi avoir un impact positif sur la société.

Depuis 14 ans, la force du collectif libère la créativité et KissKissBankBank a à cœur d'accompagner les créateur.ice.s à chaque étape de leurs projets. Plus de 28 000 projets ont été financés grâce à 2,7 millions de KissBankers engagé.e.s.

### À propos de makesense

Depuis plus de 10 ans, makesense œuvre pour redonner le pouvoir d'agir à chacun-e dans la société. Redonner le pouvoir d'agir, ça veut dire quoi ? makesense rend l'engagement fun, facile et efficace. Comment ? En créant des programmes d'engagement citoyen permettant à des groupes de 15 personnes d'agir concrètement et joyeusement, en accompagnant des entrepreneur.euse.s de l'idée au financement en passant par le passage à l'échelle, et en accompagnant la transformation de grandes entreprises pour mettre la planète et l'humain au cœur de leurs activités. Makesense, c'est donc 200 000 citoyen-ne-s qui agissent au quotidien dans le monde entier et 1500 entrepreneur.euse-s accompagné.e-s chaque année pour construire une société durable et inclusive.

### À propos de La Banque Postale

La Banque Postale forme, avec ses filiales dont CNP Assurances, un grand groupe international de bancassurance, 11ème de la zone euro par la taille du bilan. Son modèle d'affaires diversifié lui permet d'accompagner en France 20 millions de clients particuliers, entreprises et acteurs du secteur public local, avec une gamme complète accessible à tous. Filiale du groupe La Poste, La Banque Postale est une banque de proximité, présente sur tout le territoire avec 17 000 points de contacts dont 7 000 bureaux de poste.

Avec son plan stratégique « La Banque Postale 2030 », elle se fixe l'ambition de devenir la banque préférée des Français, avec une offre intégrée et omnicanale de services de bancassurance articulée autour de ses trois marques : La Banque Postale, sa banque au quotidien, Ma French Bank, sa banque 100% mobile et Louvre Banque Privée, sa banque patrimoniale.

La Banque Postale accélère sa stratégie de diversification et développe ses métiers d'expertise, notamment dans la gestion d'actifs, l'assurance, le crédit à la consommation et la banque de financement et d'investissement.

Forte de son identité citoyenne, La Banque Postale œuvre pour une transition juste en intégrant au cœur de sa gouvernance des objectifs en matière d'impact environnemental et social. Entreprise à mission depuis mars 2022 et leader de la finance à impact, La Banque Postale ambitionne d'atteindre zéro émission nette dès 2040. Elle figure aux 1ers rangs des agences de notation extra-financière.

### Contacts Presse

Séverine Carvès : lasocialcup@makesense.org

Mathilde Macé : mathilde.mace@kisskissbankbank.com

Caroline Gin : caroline.gin@laposte.fr

Fondation GRDF : fondationgrdf@grdf.fr

Alexandre Gomiseck : alexandre.gomiseck@aesio.fr



## la Social cup, une aventure collective !

### À propos de la Fondation GRDF

Créée en 2020, la Fondation GRDF, abritée par la Fondation de France, agit pour un développement économique et social des territoires, soutenable et inclusif. Elle soutient et accompagne des initiatives et des projets d'intérêt général dans quatre domaines : l'entrepreneuriat social, l'insertion sociale et professionnelle, avec une attention spécifique portée aux jeunes et aux personnes très éloignées de l'emploi, les synergies entre les territoires ruraux et urbains, avec l'ambition de contribuer au développement de coopérations plus équilibrées entre les villes et les campagnes et la transition écologique.

### À propos de AÉSIO mutuelle

AÉSIO mutuelle accompagne 2,7 millions de Français grâce à son offre globale de protection. Spécialiste de la santé-prévoyance, nous agissons chaque jour, avec nos parties prenantes, pour améliorer leur quotidien aujourd'hui comme demain. En tant que 3e mutuelle santé en France, notre ambition est de contribuer à améliorer l'accès aux soins des Français sur l'ensemble du territoire. Nous sommes engagés aux côtés de nos adhérents, pour répondre à leurs préoccupations en matière de couverture sociale, de soins et de prévention et leur permettre d'être acteurs de leur santé. C'est ça, la mutuelle d'aujourd'hui. Depuis 2021, AÉSIO mutuelle est une marque d'Aéma Groupe, 4e acteur de l'assurance en France. Rassemblant des marques fortes et engagées - AÉSIO mutuelle, Abeille assurances, Macif, Ofi Invest - Aéma Groupe construit un modèle inédit couvrant tous les métiers de l'assurance, apportant des réponses justes et durables face aux nouveaux besoins de protection. Avec un chiffre d'affaires de plus de 16 milliards d'euros en 2022, 20 000 collaborateurs et 1800 délégués, Aéma Groupe protège plus de 11 millions de Français.

### Contacts Presse

Séverine Carvès : [lasocialcup@makesense.org](mailto:lasocialcup@makesense.org)

Mathilde Macé : [mathilde.mace@kisskissbankbank.com](mailto:mathilde.mace@kisskissbankbank.com)

Caroline Gin : [caroline.gin@laposte.fr](mailto:caroline.gin@laposte.fr)

Fondation GRDF : [fondationgrdf@grdf.fr](mailto:fondationgrdf@grdf.fr)

Alexandre Gomiseck : [alexandre.gomiseck@aesio.fr](mailto:alexandre.gomiseck@aesio.fr)

